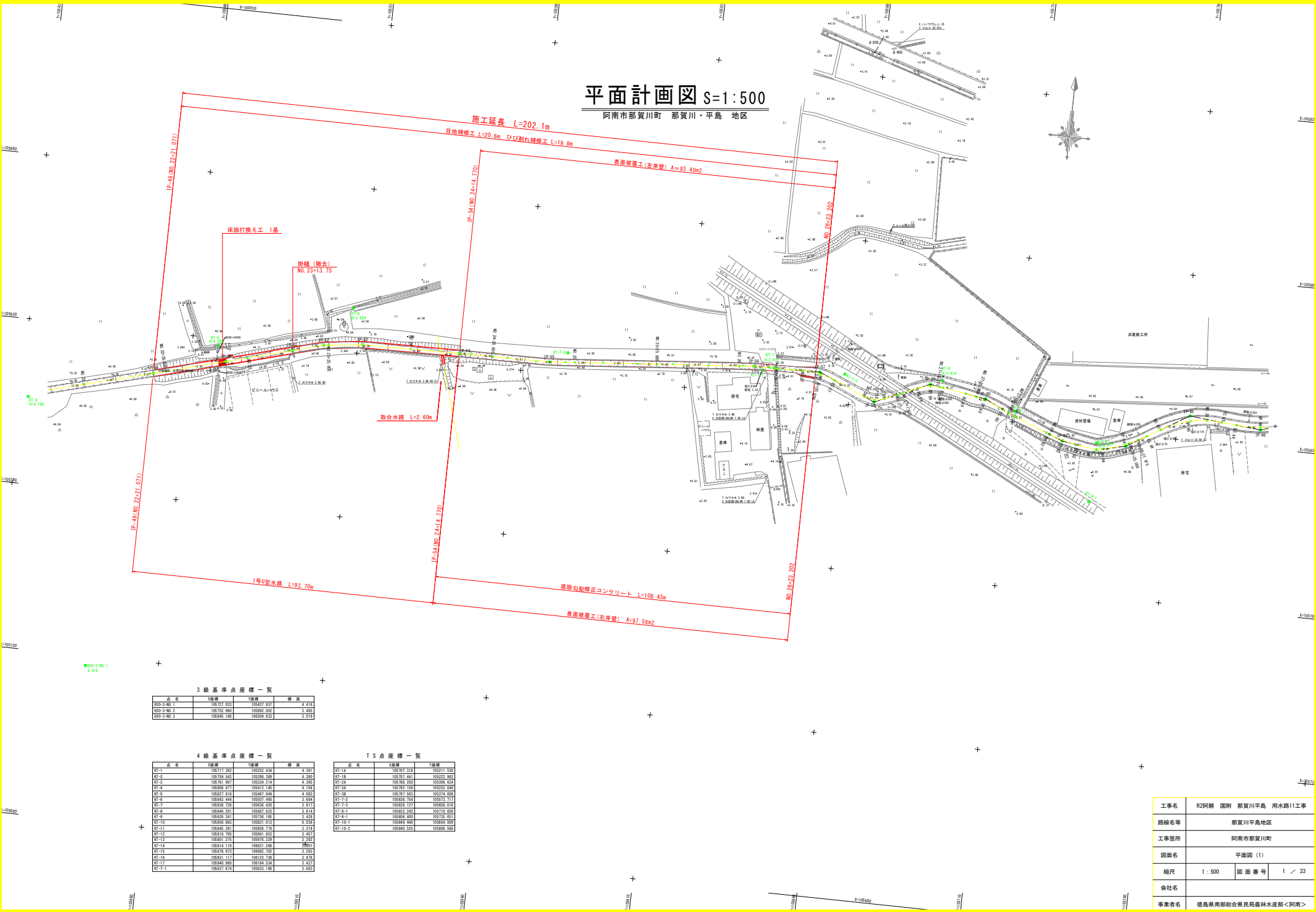


平面計画図 S=1:500

阿南市那賀川町 那賀川・平島 地区



床板打換え工 1基

抽機 (撤去)
NO.23+13.75

取合水路 L=2.60m

1号U型水路 L=93.70m

底版勾配修正コンクリート L=108.43m

表土被覆工(右岸壁) A=97.58m2

3級基準点座標一覧

点名	X座標	Y座標	標高
RD-3-No.1	107727.033	105437.937	4.418
RD-3-No.2	107570.909	105680.520	3.420
RD-3-No.3	105440.185	105204.633	3.978

4級基準点座標一覧

点名	X座標	Y座標	標高
K1-1	107717.062	105292.424	4.341
K1-2	107595.543	105298.389	4.380
K1-3	107761.907	105334.214	4.363
K1-4	107606.477	104717.165	4.144
K1-5	107577.818	105467.944	4.593
K1-6	105440.444	105597.469	4.688
K1-7	105320.728	105630.420	3.971
K1-8	105440.207	105897.832	3.814
K1-9	105420.241	105724.196	4.293
K1-10	105494.483	105827.012	6.038
K1-11	105440.207	105920.718	3.732
K1-12	105474.795	105941.853	3.437
K1-13	105401.278	105876.229	3.282
K1-14	105414.178	106021.246	3.761
K1-15	105478.973	106082.702	3.262
K1-16	105493.113	106120.738	4.478
K1-17	105440.980	106164.534	3.427
K1-18	105827.874	106223.196	3.883

T.S点座標一覧

点名	X座標	Y座標
KT-1A	107707.188	105111.583
KT-1B	107577.451	105222.982
KT-2A	107564.590	105389.624
KT-2B	107570.193	105374.464
KT-3B	107577.563	105374.464
KT-4	105440.784	105572.773
KT-5	105458.127	105468.074
KT-6-1	105422.242	105315.654
KT-6-2	105426.492	105328.451
KT-10-1	105440.469	105664.402
KT-10-2	105440.523	105664.402

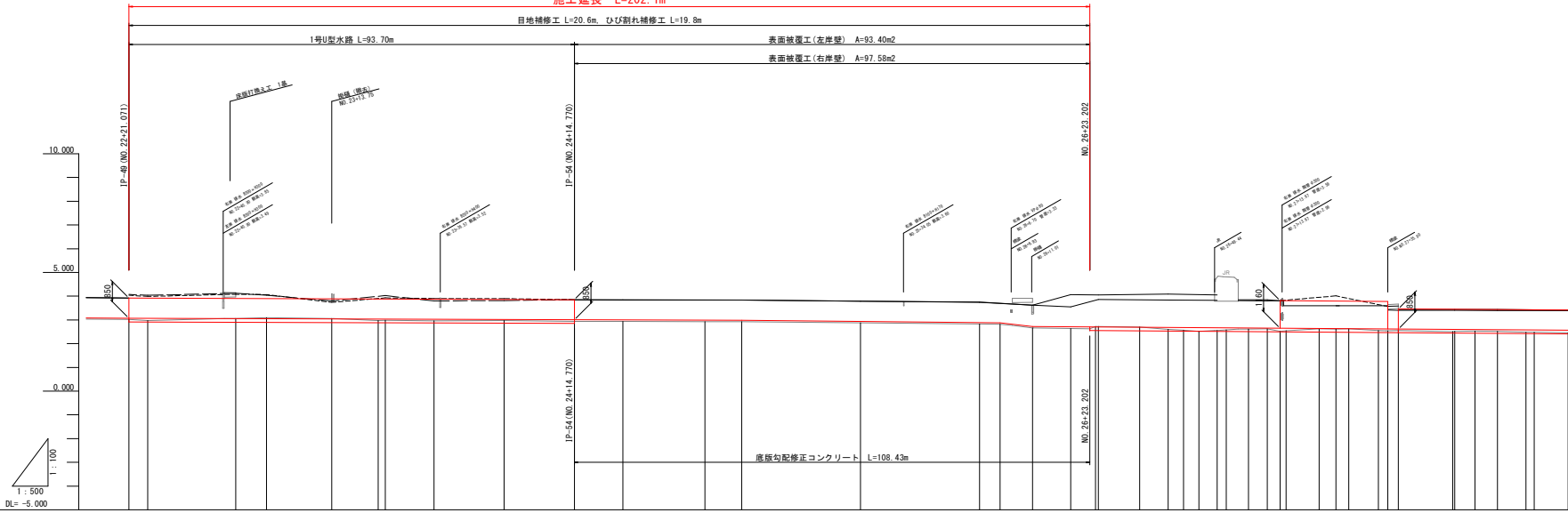
工事名	R2阿蘇 国附 那賀川平島 用水路11工事
路線名等	那賀川平島地区
工事箇所	阿南市那賀川町
図面名	平面図 (1)
縮尺	1:500 図面番号 1 / 33
会社名	
事業者名	徳島県南部総合振興局農林水産部<阿南>

縦断計画図 H=1:500 V=1:100

凡例

——	右岸水路天端高 (現況)
——	左岸水路天端高 (現況)
——	水路底高 (現況)

施工延長 L=202.1m

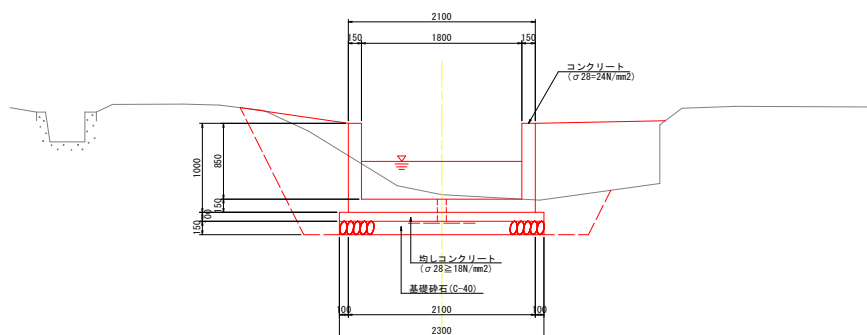


水路勾配	3.063	1/1450 L=120.92m	2.830	1/550 L=64.36m	2.830	2.723	1/730 L=204.93m	
底版嵩上高	0.050		0.066	0.063	0.054	0.050	0.052	
計画水路数高	3.069	3.068	3.054	3.049	3.040	3.032	3.025	
右岸水路天端高	3.924		3.852	3.842	3.840	3.840	3.787	
左岸水路天端高	3.922		3.851	3.853	3.833	3.840	3.787	
水路数高	3.019	3.069	3.052	3.049	3.040	3.032	3.025	
追加距離	1121.071	1125.000	1143.510	1150.000	1163.755	1172.000	1185.272	
単距離	21.071	3.929	18.510	6.490	13.755	9.255	14.728	
測点	測点22(既)	測点23	測点24	測点25	測点26	測点27	測点28	
曲線	IP 49 1A-0-15-05	IP 50 1A-0-16-06	IP 51 1A-0-17-07	IP 52 1A-0-18-08	IP 53 1A-0-19-09	IP 54 1A-0-20-10	IP 55 1A-0-21-11	IP 56 1A-0-22-12

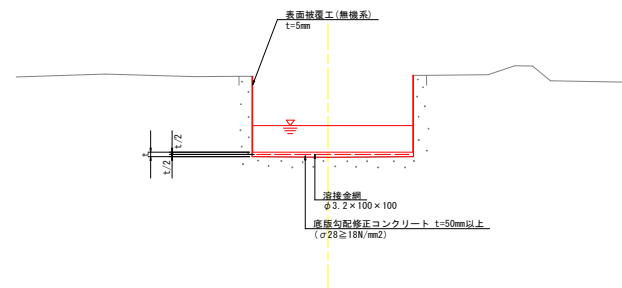
工事名	R2阿蘇 国附 那賀川平島 用水路11工事
路線名等	那賀川平島地区
工事箇所	阿南市那賀川町
図面名	縦断計画図
縮尺	H=1:500 V=1:100
図面番号	2 / 33
会社名	
事業者名	徳島県南部総合振興局農林水産部<阿南>

標準断面図 S=1:30

NO. 23 付近



NO. 25 付近

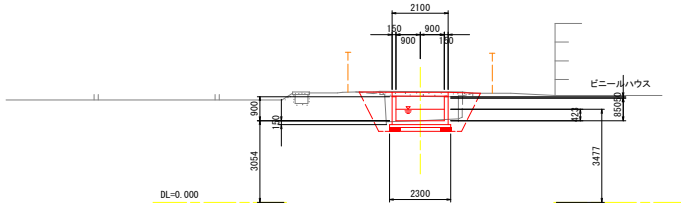


工事名	R2阿蘇 国附 那賀川平島 用水路11工事		
路線名等	那賀川平島地区		
工事箇所	阿南市那賀川町		
図面名	標準断面図		
縮尺	1:30	図面番号	3 / 33
会社名			
事業者名	徳島県南部総合振興局農林水産部<阿南>		

横断図(1) S=1:100

IP-50 (NO. 22+43.510)

GH=3.057
FH=



水路土工 NO. 22+43.510

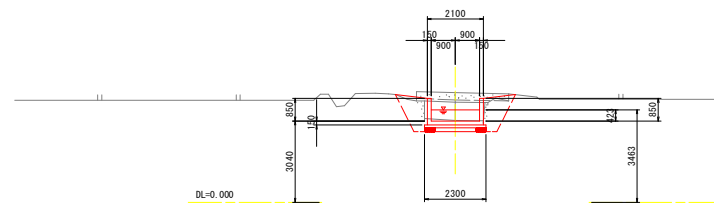
名称	規格	数量
掘削	土砂	—
盛土	構造物周辺	1.1
	4.0m \leq B	—
	2.5m \leq B<4.0	—
	1.0m \leq B<2.5m	—
	B<1.0m	—

排水工 作業土工

名称	規格	数量
床掘り	土砂	2.2
埋戻し	構造物周辺	0.4
	B<1.0m	1.0
荒仕上げ	土砂	3.3
基面整正	土砂	2.3

IP-51 (NO. 23+13.755)

GH=3.063
FH=



水路土工 NO. 23+13.755

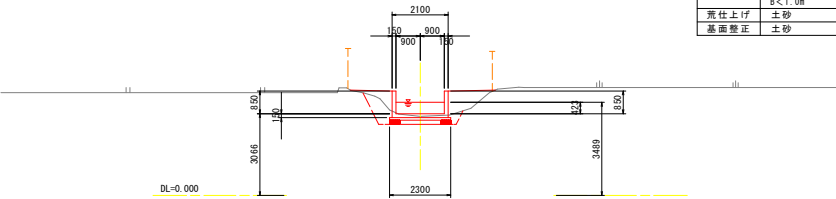
名称	規格	数量
掘削	土砂	—
盛土	構造物周辺	0.5
	4.0m \leq B	—
	2.5m \leq B<4.0	—
	1.0m \leq B<2.5m	—
	B<1.0m	0.1

排水工 作業土工

名称	規格	数量
床掘り	土砂	2.3
埋戻し	構造物周辺	0.7
	B<1.0m	0.8
荒仕上げ	土砂	3.1
基面整正	土砂	2.3

NO. 22+25.000

GH=2.968
FH=



水路土工 NO. 22+25.000

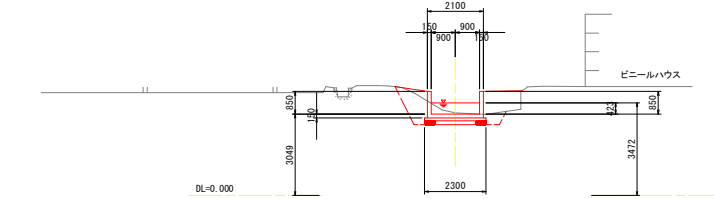
名称	規格	数量
掘削	土砂	—
盛土	構造物周辺	0.7
	4.0m \leq B	—
	2.5m \leq B<4.0	—
	1.0m \leq B<2.5m	0.2
	B<1.0m	0.5

排水工 作業土工

名称	規格	数量
床掘り	土砂	1.5
埋戻し	構造物周辺	0.5
	B<1.0m	0.3
荒仕上げ	土砂	1.9
基面整正	土砂	2.3

NO. 23

GH=3.099
FH=



水路土工 NO. 23

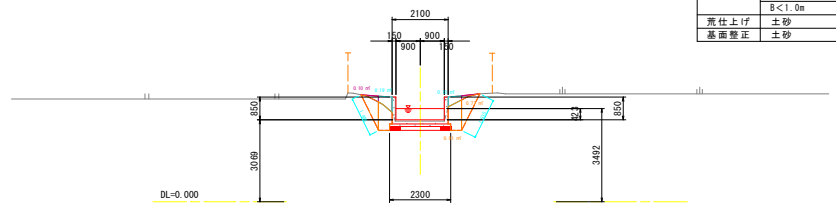
名称	規格	数量
掘削	土砂	—
盛土	構造物周辺	0.5
	4.0m \leq B	—
	2.5m \leq B<4.0	—
	1.0m \leq B<2.5m	—
	B<1.0m	0.7

排水工 作業土工

名称	規格	数量
床掘り	土砂	2.4
埋戻し	構造物周辺	0.7
	B<1.0m	0.5
荒仕上げ	土砂	2.2
基面整正	土砂	2.3

IP-49 (NO. 22+21.071)

GH=3.019
FH=



水路土工 IP-49 (NO. 22+21.071)

名称	規格	数量
掘削	土砂	—
盛土	構造物周辺	0.3
	4.0m \leq B	—
	2.5m \leq B<4.0	—
	1.0m \leq B<2.5m	—
	B<1.0m	0.1

排水工 作業土工

名称	規格	数量
床掘り	土砂	2.5
埋戻し	構造物周辺	0.9
	B<1.0m	0.8
荒仕上げ	土砂	3.0
基面整正	土砂	2.3

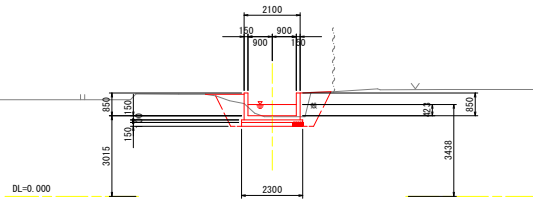
IP-49 ~ IP-51

工事名	R2阿蘇 国附 那賀川平島 用水路11工事
路線名等	那賀川平島地区
工事箇所	阿南市那賀川町
図面名	横断図(1)
縮尺	1:100 図面番号 4 / 33
会社名	
事業者名	徳島県南部総合振興局農林水産部<阿南>

横断図(2) S=1:100

NO. 24

GH=2.975
FH=



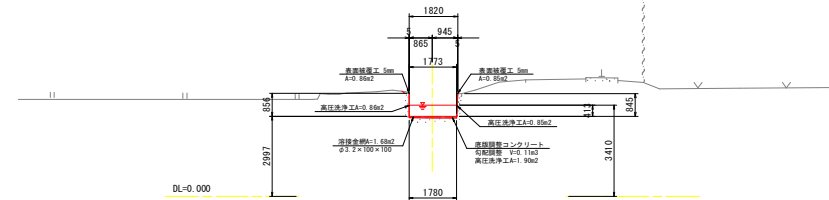
名称	規格	数量
掘削	土砂	—
盛土	構造物周辺	0.6
	4.0m ² ≤B	—
	2.5m ² ≤B<4.0	—
	1.0m ² ≤B<2.5m	—
	B<1.0m	0.3

名称	規格	数量
床掘り	土砂	2.0
埋戻し	構造物周辺	0.6
	B<1.0m	0.5
荒仕上げ	土砂	2.7
基面整正	土砂	2.3

名称	規格	数量
Co取壊し	無筋	0.4

NO. 24+25.000

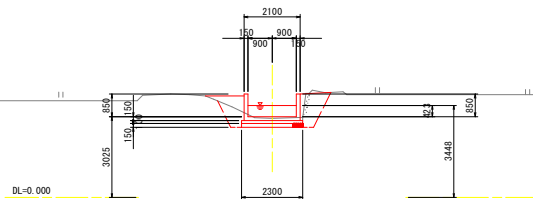
GH=2.934
FH=



名称	単位	左側壁	右側壁	底版
高圧洗浄工	m	0.86	0.85	1.90
表面被覆工	m	0.86	0.85	—
調整コンクリート	m ²	—	—	0.11
溶接金網	m	—	—	1.68
Coはつり (1.5 ² cm)	m	—	—	—
Coはつり (0.5 ² cm)	m	—	—	—

IP-53 (NO. 23+35.272)

GH=2.959
FH=



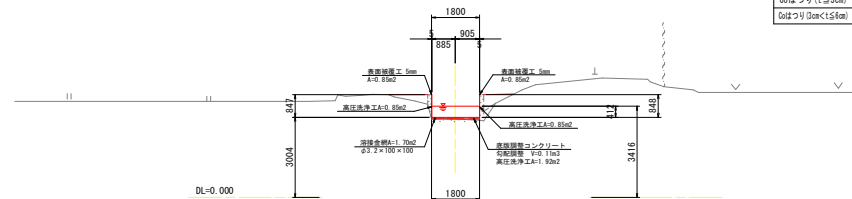
名称	規格	数量
掘削	土砂	—
盛土	構造物周辺	0.6
	4.0m ² ≤B	—
	2.5m ² ≤B<4.0	—
	1.0m ² ≤B<2.5m	—
	B<1.0m	0.2

名称	規格	数量
床掘り	土砂	2.1
埋戻し	構造物周辺	0.6
	B<1.0m	0.6
荒仕上げ	土砂	2.6
基面整正	土砂	2.3

名称	規格	数量
Co取壊し	無筋	0.2

IP-54' (NO. 24+14.770')

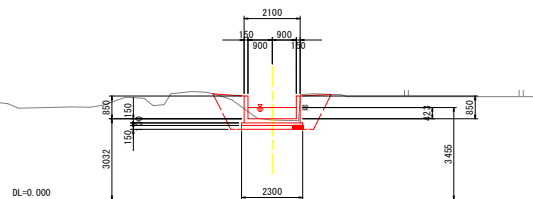
GH=2.938
FH=



名称	単位	左側壁	右側壁	底版
高圧洗浄工	m	0.85	0.85	1.92
表面被覆工	m	0.85	0.85	—
調整コンクリート	m ²	—	—	0.11
溶接金網	m	—	—	1.70
Coはつり (1.5 ² cm)	m	—	—	—
Coはつり (0.5 ² cm)	m	—	—	—

NO. 23+25.000

GH=2.982
FH=



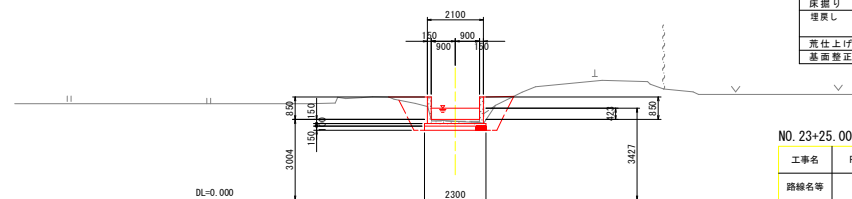
名称	規格	数量
掘削	土砂	—
盛土	構造物周辺	0.5
	4.0m ² ≤B	—
	2.5m ² ≤B<4.0	—
	1.0m ² ≤B<2.5m	—
	B<1.0m	0.1

名称	規格	数量
床掘り	土砂	2.5
埋戻し	構造物周辺	0.7
	B<1.0m	0.8
荒仕上げ	土砂	3.0
基面整正	土砂	2.3

名称	規格	数量
Co取壊し	無筋	0.4

IP-54 (NO. 24+14.770)

GH=2.938
FH=



名称	規格	数量
掘削	土砂	—
盛土	構造物周辺	0.5
	4.0m ² ≤B	—
	2.5m ² ≤B<4.0	—
	1.0m ² ≤B<2.5m	—
	B<1.0m	0.2

名称	規格	数量
床掘り	土砂	2.1
埋戻し	構造物周辺	0.7
	B<1.0m	0.6
荒仕上げ	土砂	2.7
基面整正	土砂	2.3

NO. 23+25.000 ~ NO. 24+25.000

工事名	R2阿蘇 国附 那賀川平島 用水路11工事
路線名等	那賀川平島地区
工事箇所	阿南市那賀川町
図面名	横断図(2)
縮尺	1:100 図面番号 5 / 33
会社名	
事業者名	徳島県南部総合振興局農林水産部<阿南>

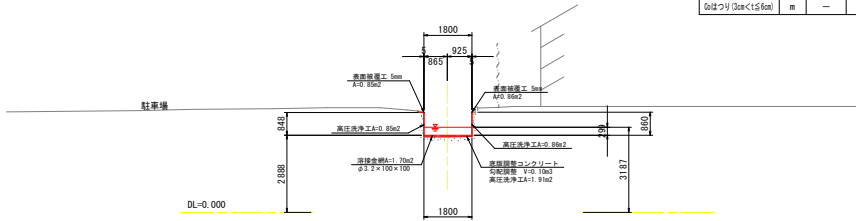
横断図(3) S=1:100

NO. 26

GH=2.829
FH=

断面数量 NO. 26

名	称	単位	左側壁	右側壁	底版
高圧洗浄工	m	0.85	0.86	1.91	
表面被覆工	m	0.85	0.86	—	
調整コンクリート	m ²	—	—	0.10	
溶接金網	m	—	—	1.70	
Coはつり (1.53cm)	m	—	—	—	
Coはつり (3x<1.56m)	m	—	—	—	



BC. 57 (NO. 26+19.211)

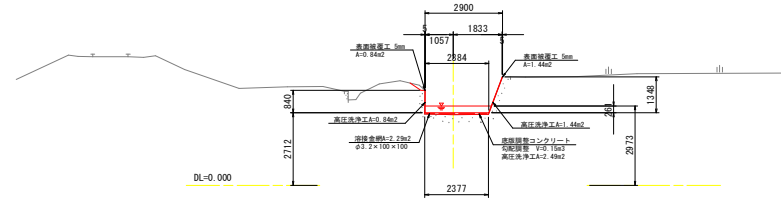
GH=2.644
FH=

水路土工 NO. 26+19.211

名称	規格	数量
掘削	土砂	0.1

断面数量

名	称	単位	左側壁	右側壁	底版
高圧洗浄工	m	0.84	1.44	2.49	
表面被覆工	m	0.84	1.44	—	
調整コンクリート	m ²	—	—	0.15	
溶接金網	m	—	—	2.29	
Coはつり (1.53cm)	m	—	—	—	
Coはつり (3x<1.56m)	m	—	—	—	

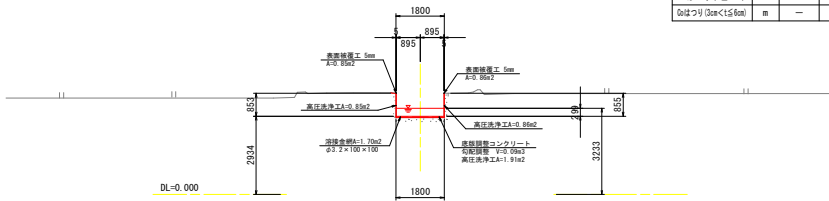


NO. 25+25.000

GH=2.882
FH=

断面数量 NO. 25+25.000

名	称	単位	左側壁	右側壁	底版
高圧洗浄工	m	0.85	0.86	1.91	
表面被覆工	m	0.85	0.86	—	
調整コンクリート	m ²	—	—	0.09	
溶接金網	m	—	—	1.70	
Coはつり (1.53cm)	m	—	—	—	
Coはつり (3x<1.56m)	m	—	—	—	

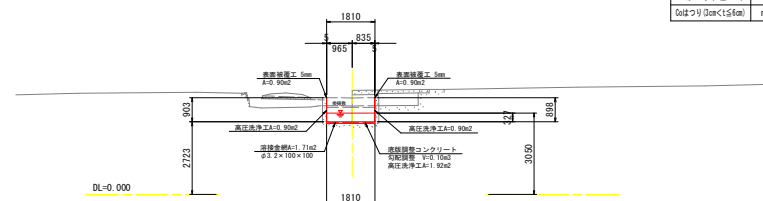


NO. 26+11.152

GH=2.666
FH=

断面数量 NO. 26+11.152

名	称	単位	左側壁	右側壁	底版
高圧洗浄工	m	0.90	0.90	1.92	
表面被覆工	m	0.90	0.90	—	
調整コンクリート	m ²	—	—	0.10	
溶接金網	m	—	—	1.71	
Coはつり (1.53cm)	m	—	—	—	
Coはつり (3x<1.56m)	m	—	—	—	

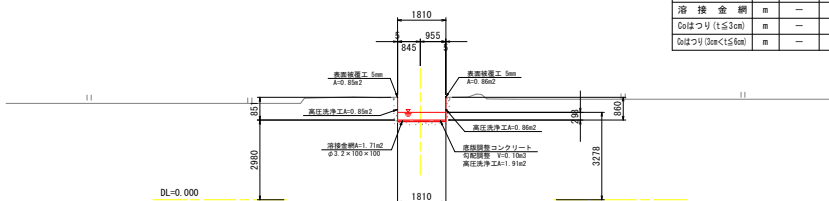


NO. 25

GH=2.920
FH=

断面数量 NO. 25

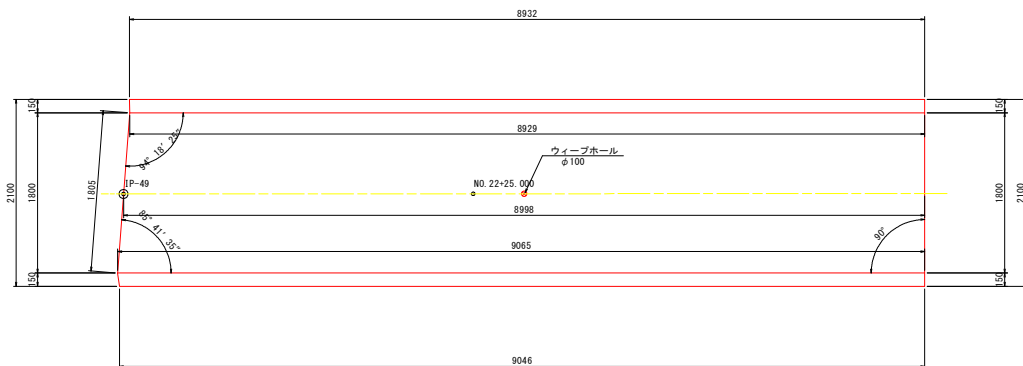
名	称	単位	左側壁	右側壁	底版
高圧洗浄工	m	0.85	0.86	1.91	
表面被覆工	m	0.85	0.86	—	
調整コンクリート	m ²	—	—	0.10	
溶接金網	m	—	—	1.71	
Coはつり (1.53cm)	m	—	—	—	
Coはつり (3x<1.56m)	m	—	—	—	



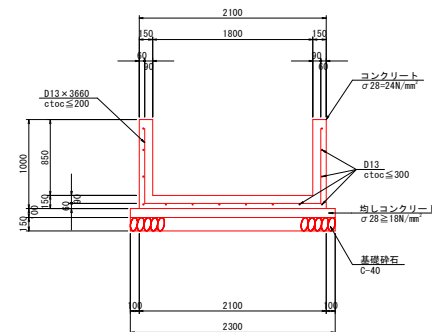
NO. 25 ~ BC. 57

工事名	R2阿蘇 国附 那賀川平島 用水路11工事
路線名等	那賀川平島地区
工事箇所	阿南市那賀川町
図面名	横断図(3)
縮尺	1:100 図面番号 6 / 33
会社名	
事業者名	徳島県南部総合振興局農林水産部<阿南>

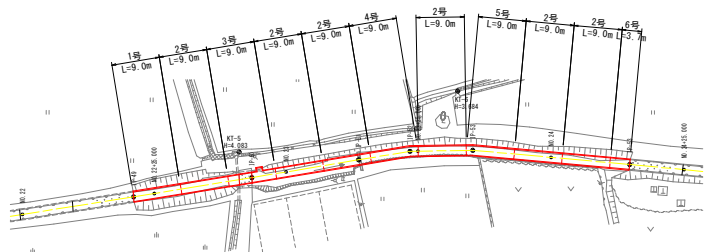
1-1号U型水路工構造図 S=1:30



標準断面図

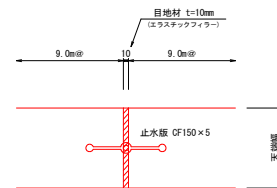


位置図 S=1:500



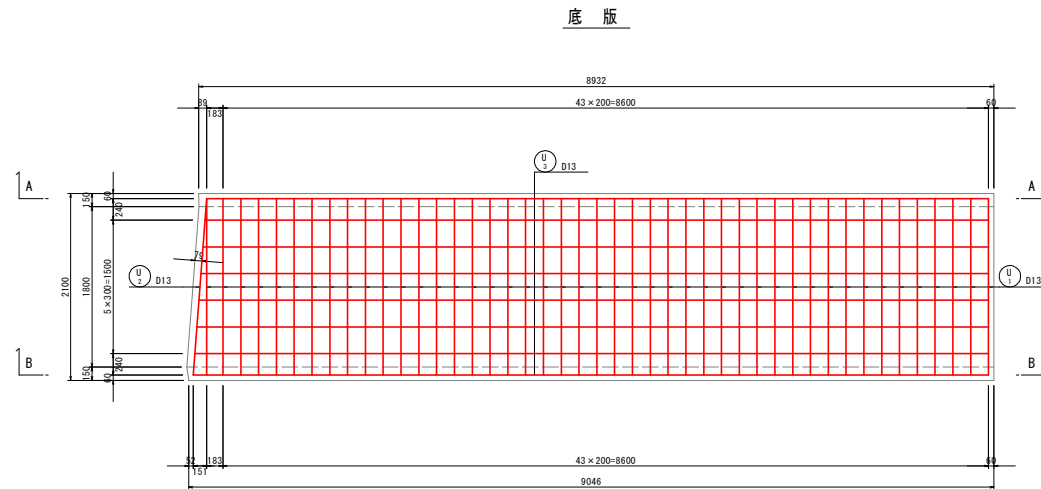
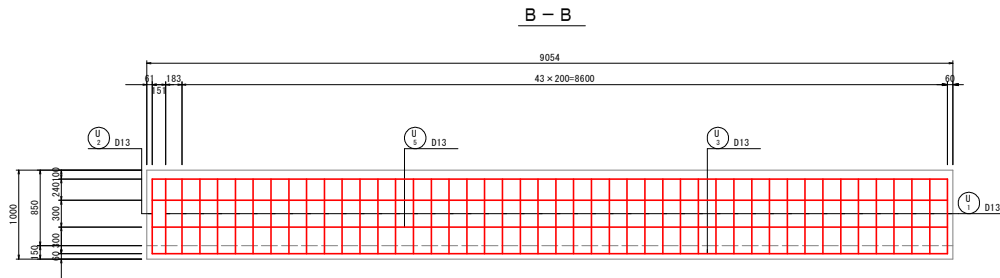
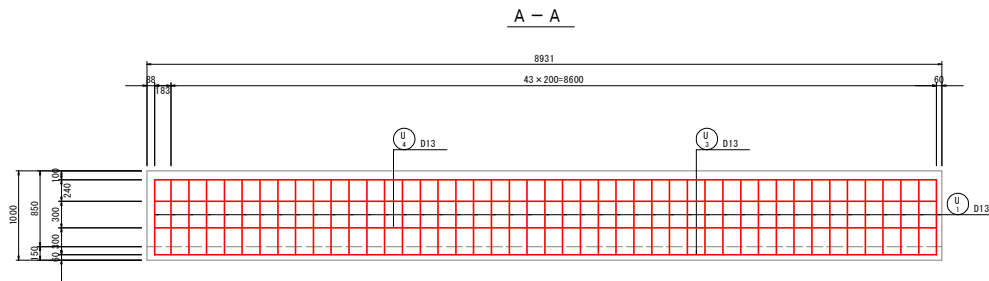
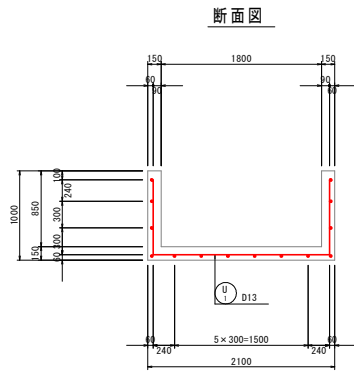
目地部詳細図

S=1/5



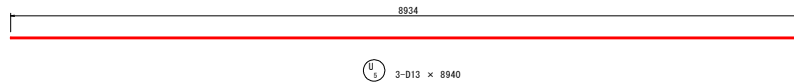
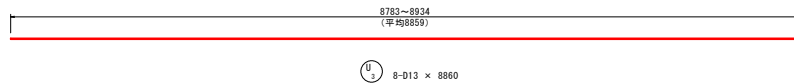
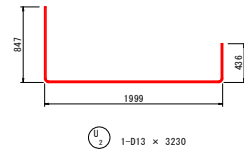
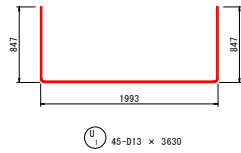
工事名	R2阿蘇 国那 那賀川平島 用水路11工事
路線名等	那賀川平島地区
工事箇所	阿南市那賀川町
図面名	1-1号U型水路工構造図
縮尺	図示 図面番号 7 / 33
会社名	
事業者名	徳島県南部総合振興局農林水産部<阿南>

1-1号U型水路工配筋図(1) S=1:30



工事名	R2阿蘇 国附 那賀川平島 用水路11工事
路線名等	那賀川平島地区
工事箇所	阿南市那賀川町
図面名	1-1号U型水路工配筋図(1)
縮尺	1:30 図面番号 8 / 33
会社名	
事業者名	徳島県南部総合振興局農林水産部<阿南>

1-1号U型水路工配筋図(2) S=1:30

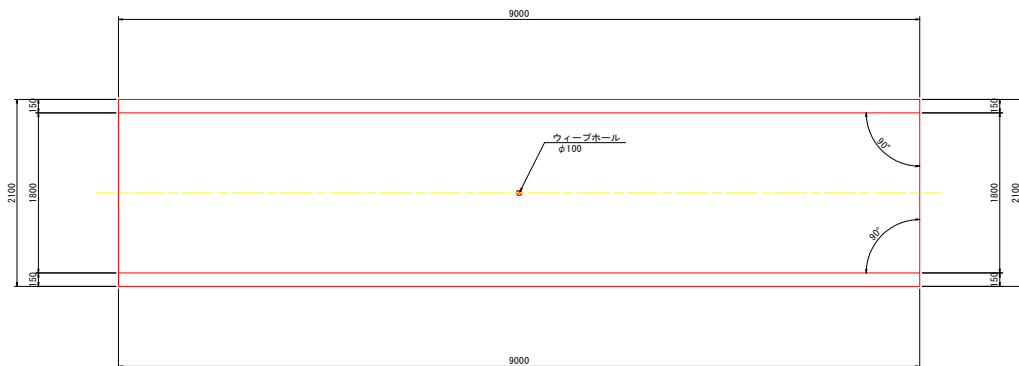


鉄筋質量表

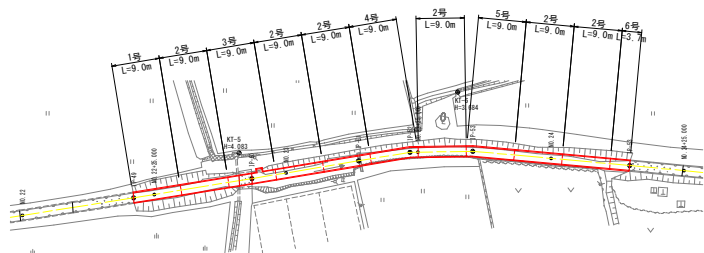
符号	径	長さ (mm)	本数	単位質量 (kg/m)	1本当質量 (kg)	質量 (kg)	摘要
U ₁	D13	3630	45	0.995	3.61	162	└┘
2	"	3230	1	"	3.21	3	└┘
3	"	8860	8	"	8.82	71	——
4	"	8790	3	"	8.75	26	——
5	"	8940	3	"	8.90	27	——
				SD345 D13		289	kg
				合計		289	

工事名	R2阿蘇 国附 那賀川平島 用水路11工事		
路線名等	那賀川平島地区		
工事箇所	阿南市那賀川町		
図面名	1-1号U型水路工配筋図(2)		
縮尺	1:30	図面番号	9 / 33
会社名			
事業者名	徳島県南部総合振興局農林水産部<阿南>		

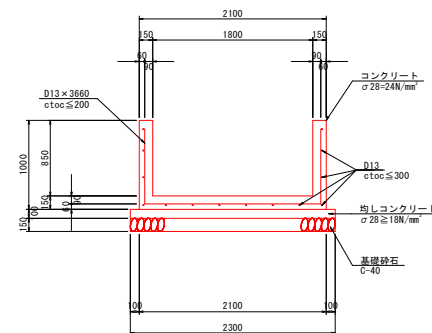
1-2号U型水路工構造図 S=1:30



位置図 S=1:500

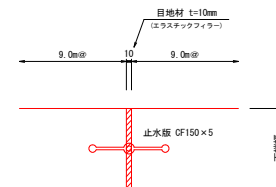


標準断面図



目地部詳細図

S=1/5

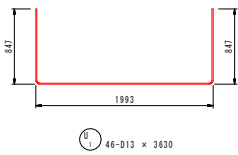
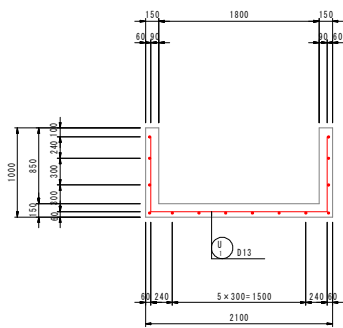


工事名	R2阿蘇 国那 那賀川平島 用水路11工事
路線名等	那賀川平島地区
工事箇所	阿南市那賀川町
図面名	1-2号U型水路工構造図
縮尺	図示 図面番号 10 / 33
会社名	
事業者名	徳島県南部総合振興局農林水産部<阿南>

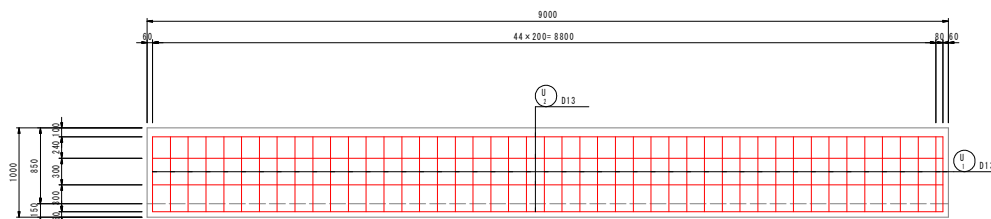
1-2号U型水路工配筋図

S=1:30

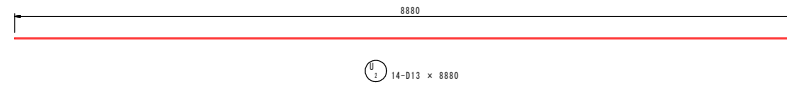
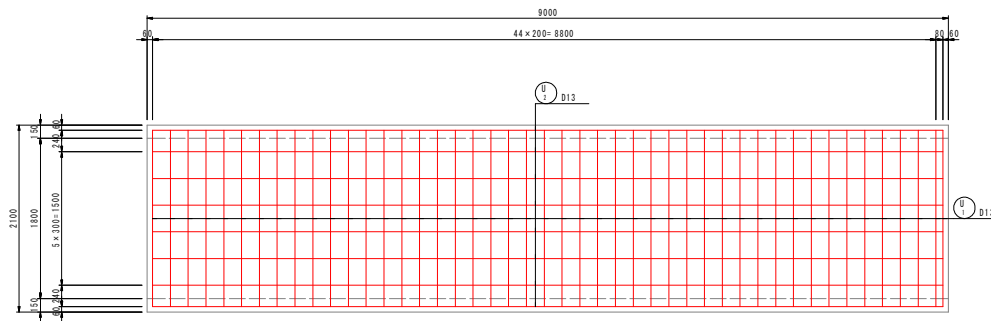
断面図



側壁



底板

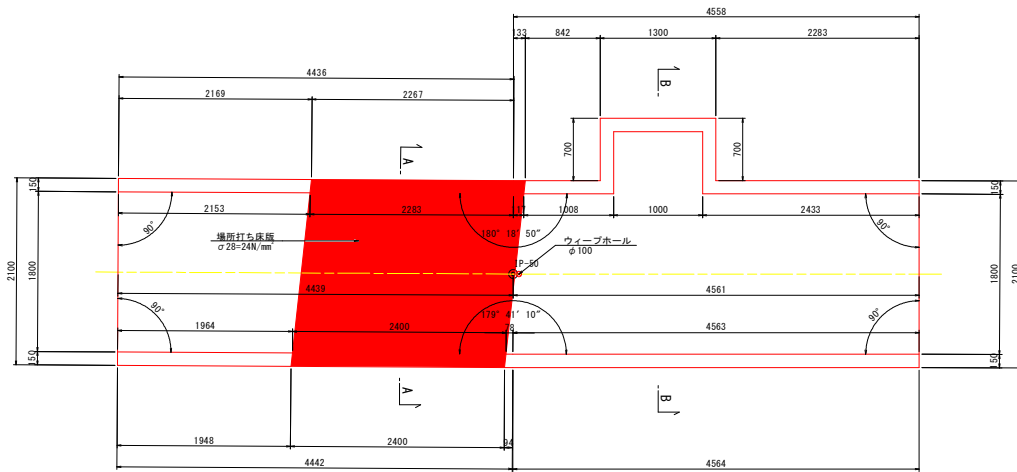


鉄筋質量表

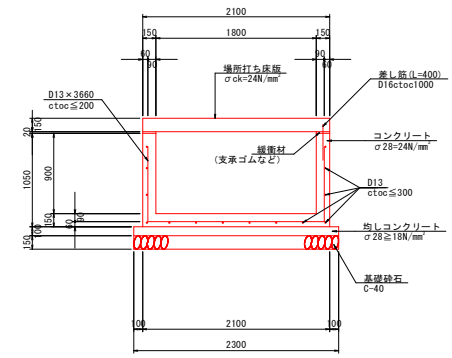
符号	径	長	本数	単位質量	本当質量	質量	摘要
		(mm)		(kg/m)	(kg)	(kg)	
U 1	D13	3630	46	0.995	3.61	166	└┘
2	"	8880	14	"	8.84	124	—
				S0345	D13	290	kg
合計						290	

工事名	R2阿蘇 国附 那賀川平島 用水路11工事		
路線名等	那賀川平島地区		
工事箇所	阿南市那賀川町		
図面名	1-2号U型水路工配筋図		
縮尺	1:30	図面番号	11 / 33
会社名			
事業者名	徳島県南部総合振興局農林水産部<阿南>		

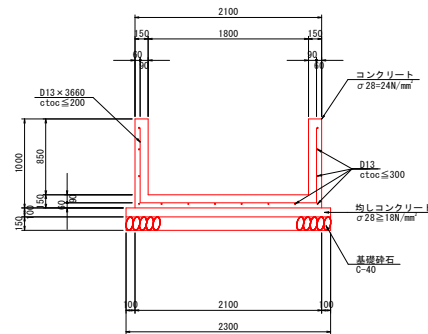
1-3号U型水路工構造図 S=1:30



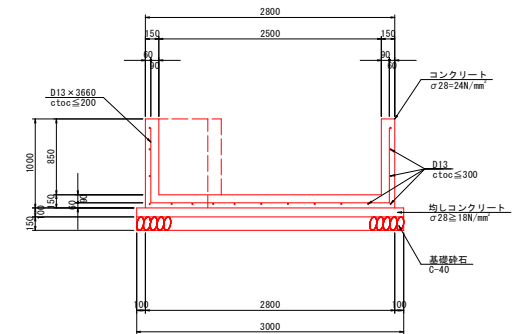
A-A断面図



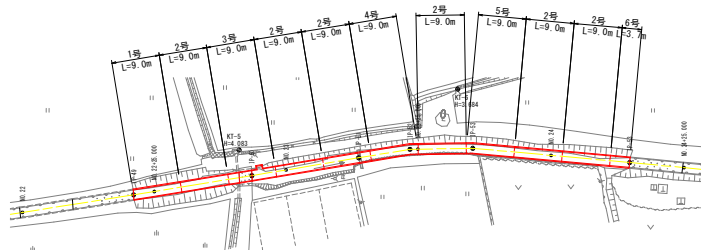
標準断面図



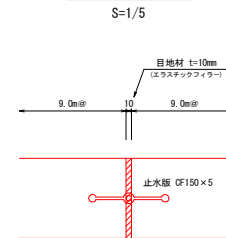
B-B断面図



位置図 S=1:500

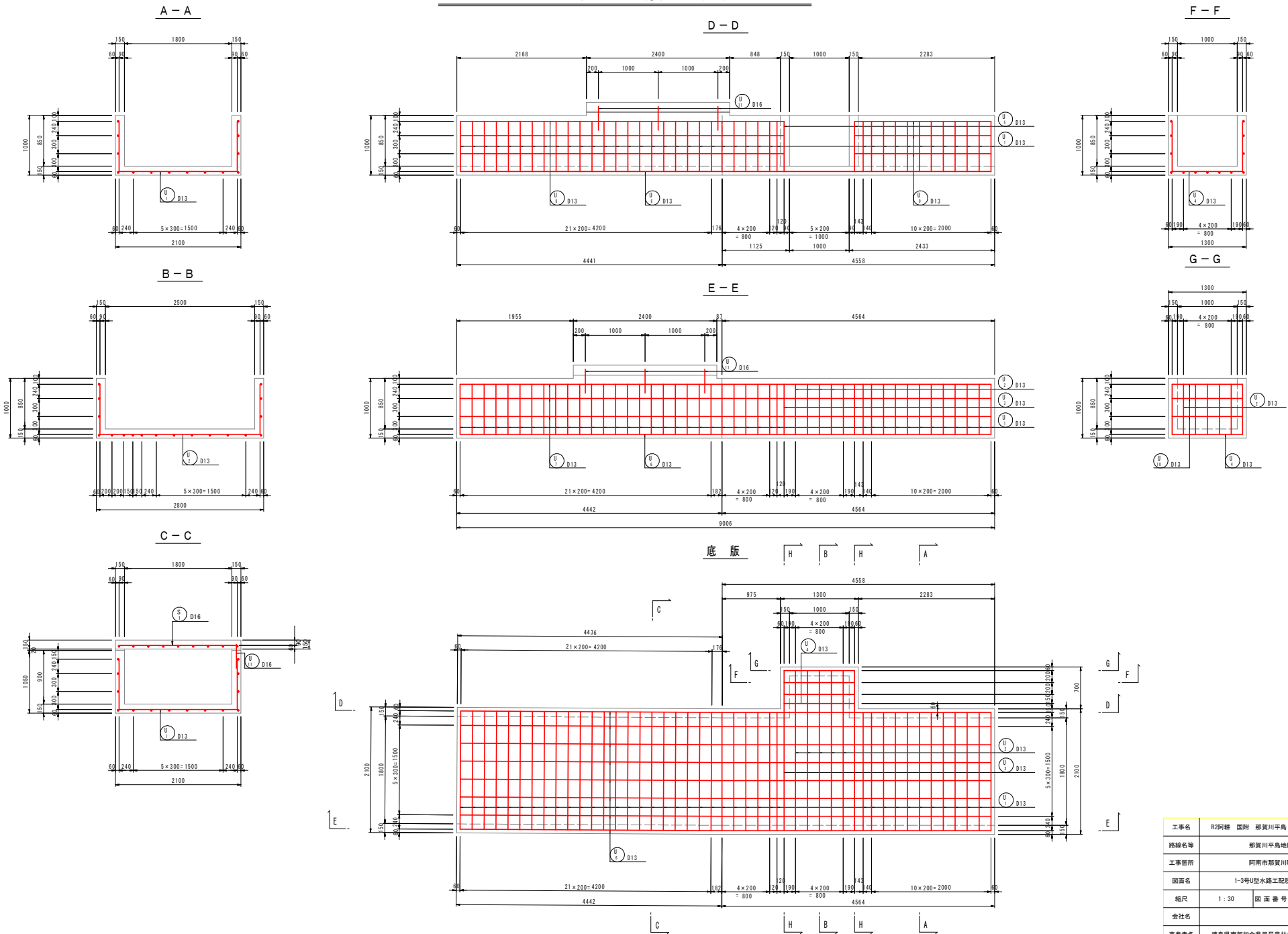


目地部詳細図



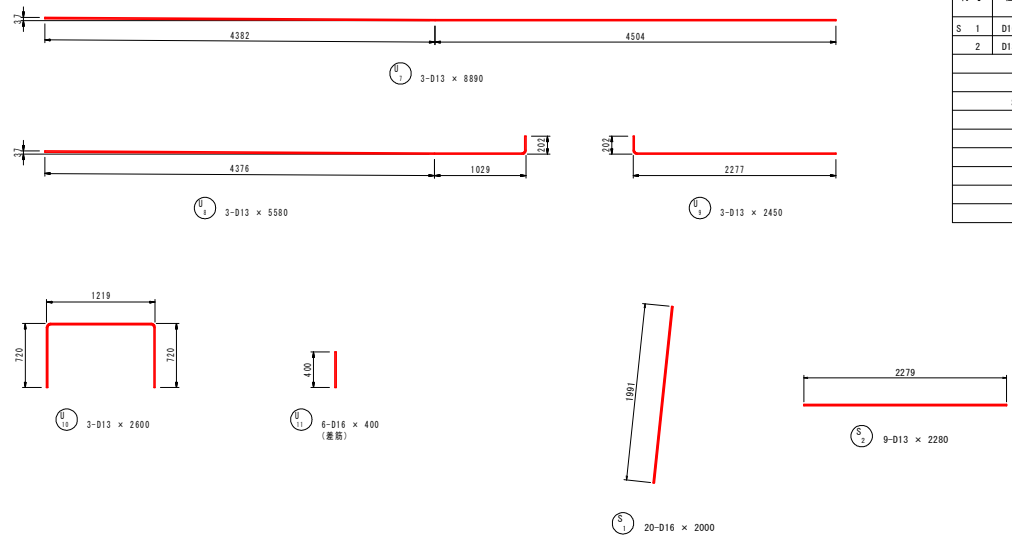
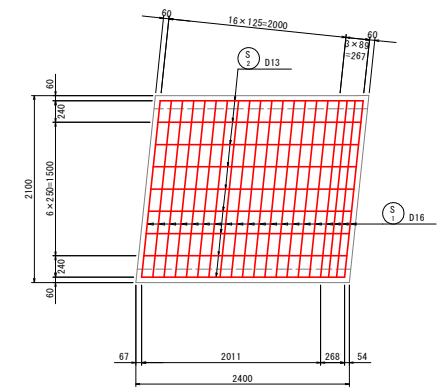
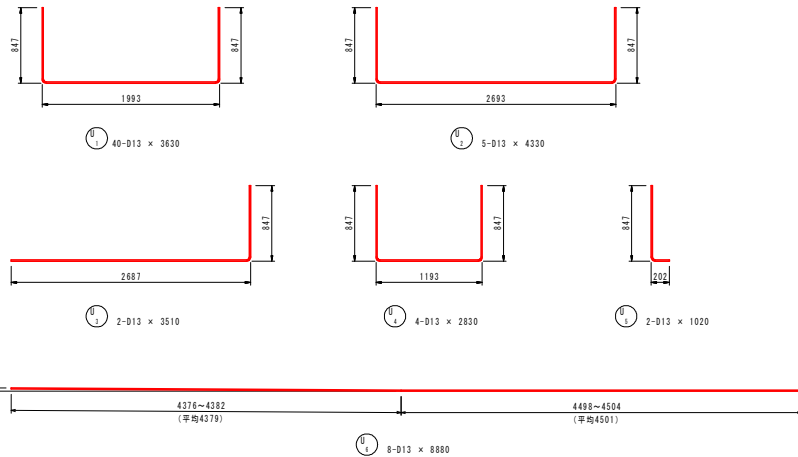
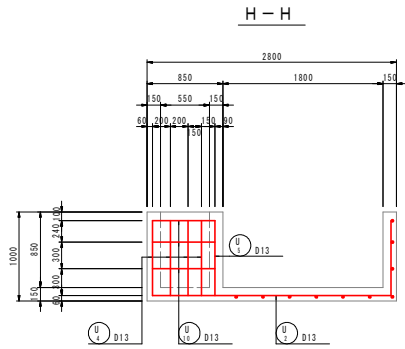
工事名	R2阿蘇 国附 那賀川平島 用水路11工事
路線名等	那賀川平島地区
工事箇所	阿南市那賀川町
図面名	1-3号U型水路工構造図
縮尺	図示 図面番号 12 / 33
会社名	
事業者名	徳島県南部総合振興局農林水産部<阿南>

1-3号U型水路工配筋図(1) S=1:30



工事名	R2阿蘇 国附 那賀川平島 用水路11工事
路線名等	那賀川平島地区
工事箇所	阿南市那賀川町
図面名	1-3号U型水路工配筋図(1)
縮尺	1:30 図面番号 13 / 33
会社名	
事業者名	徳島県南部総合振興局農林水産部<阿南>

1-3号U型水路工配筋図(2) S=1:30



鉄筋質量表

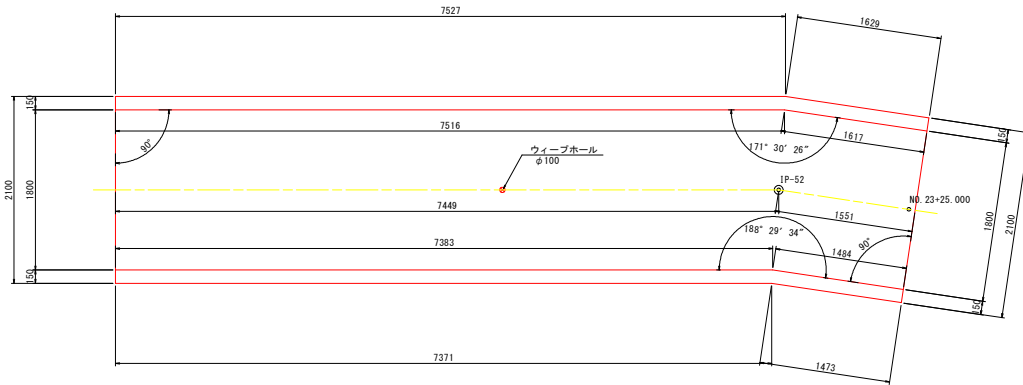
符号	径	長さ	本数	単位質量	1本当質量	質量	摘要
		(mm)		(kg/m)	(kg)	(kg)	
U 1	D13	3630	40	0.995	3.61	144	┌┐
2	"	4330	5	"	4.31	22	┌┐
3	"	3510	2	"	3.49	7	┌┐
4	"	2830	4	"	2.82	11	┌┐
5	"	1020	2	"	1.01	2	┌┐
6	"	8880	8	"	8.84	71	┌┐
7	"	8890	3	"	8.85	27	┌┐
8	"	5580	3	"	5.55	17	┌┐
9	"	2450	3	"	2.44	7	┌┐
10	"	2600	3	"	2.59	8	┌┐
SD345 D13 316 kg							
合計 316							

鉄筋質量表

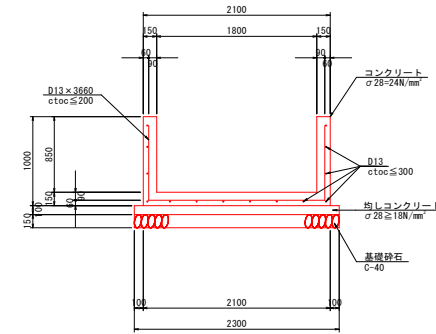
符号	径	長さ	本数	単位質量	1本当質量	質量	摘要
		(mm)		(kg/m)	(kg)	(kg)	
S 1	D16	2000	20	1.56	3.12	62	I
2	D13	2280	9	0.995	2.27	20	—
SD345 D16 62 kg							
D13 20							
合計 82							

工事名	R2阿蘇 国附 那賀川平島 用水路11工事
路線名等	那賀川平島地区
工事箇所	阿南市那賀川町
図面名	1-3号U型水路工配筋図(2)
縮尺	1:30 図面番号 14 / 33
会社名	
事業者名	徳島県南部総合農林局農林水産部<阿南>

1-4号U型水路工構造図 S=1:30

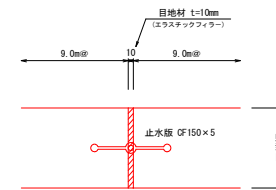


標準断面図

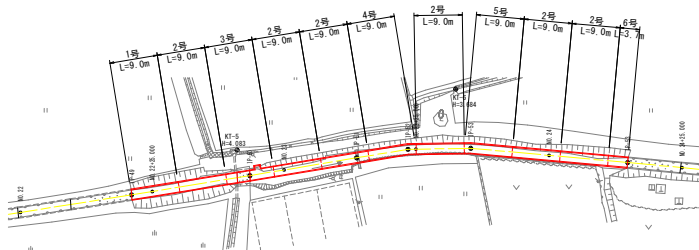


目地部詳細図

S=1/5

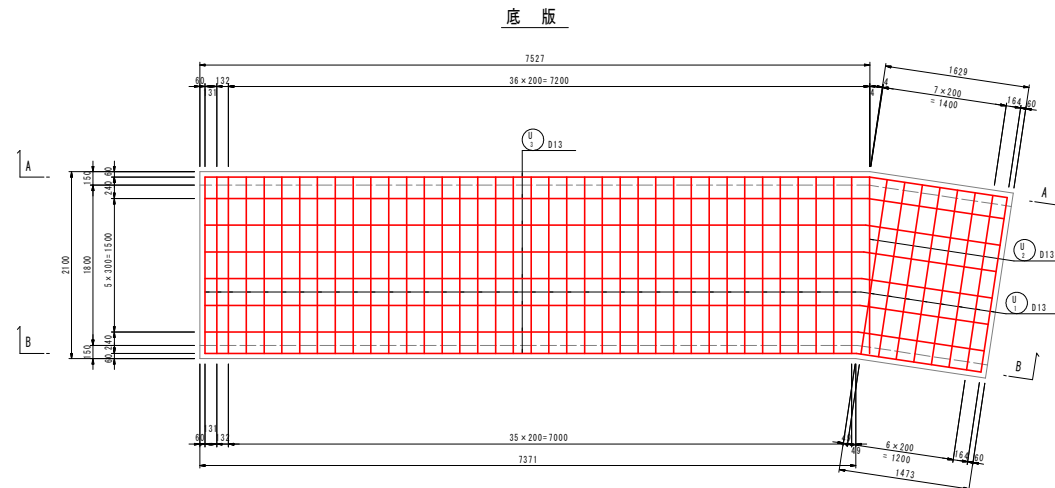
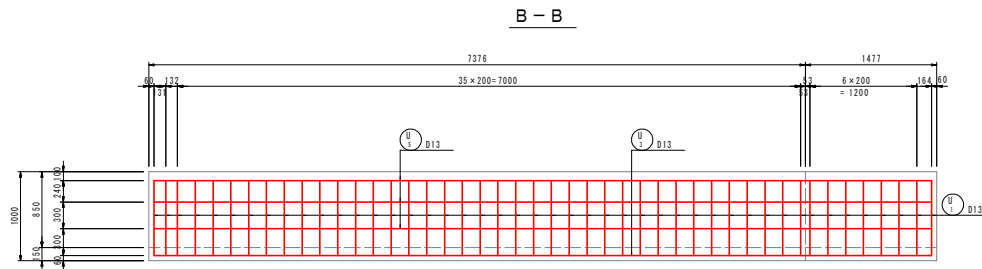
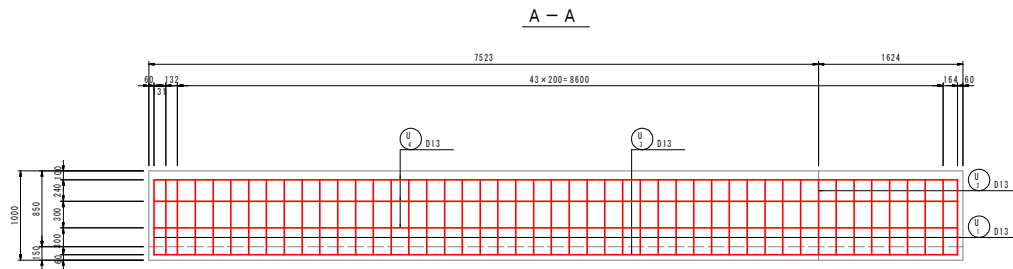
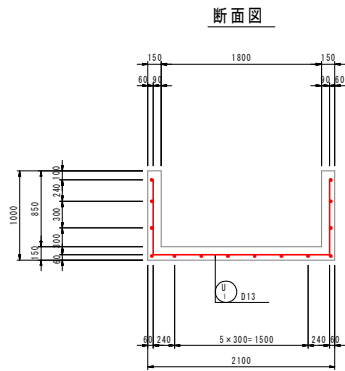


位置図 S=1:500



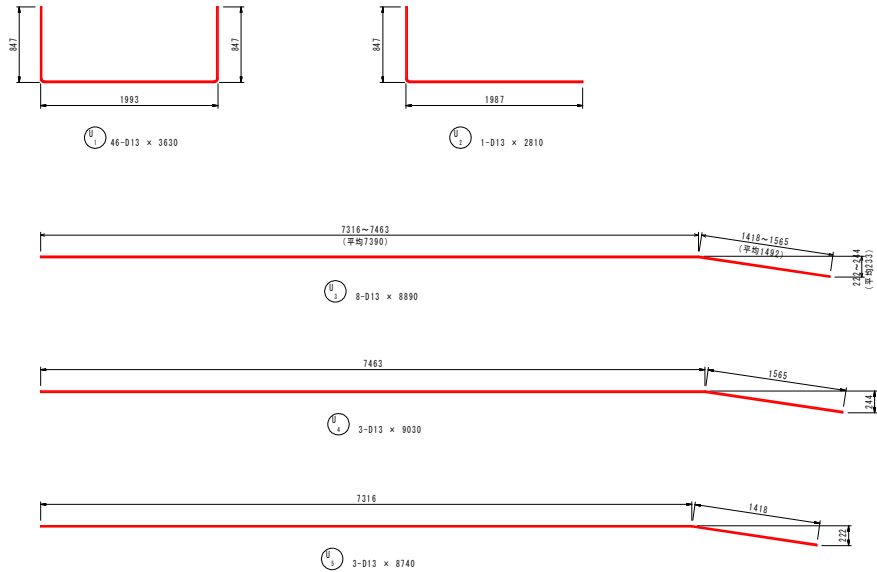
工事名	R2阿蘇 国附 那賀川平島 用水路11工事
路線名等	那賀川平島地区
工事箇所	阿南市那賀川町
図面名	1-4号U型水路工構造図
縮尺	図示 図面番号 15 / 33
会社名	
事業者名	徳島県南部総合振興局農林水産部<阿南>

1-4号U型水路工配筋図(1) S=1:30



工事名	R2阿蘇 国附 那賀川平島 用水路11工事
路線名等	那賀川平島地区
工事箇所	阿南市那賀川町
図面名	1-4号U型水路工配筋図(1)
縮尺	1:30 図面番号 16 / 33
会社名	
事業者名	徳島県南部総合振興局農林水産部<阿南>

1-4号U型水路工配筋図(2) S=1:30

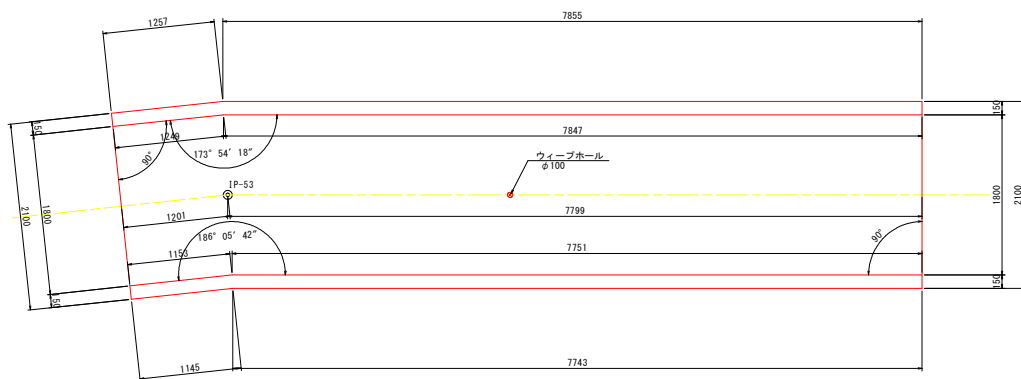


鉄筋質量表

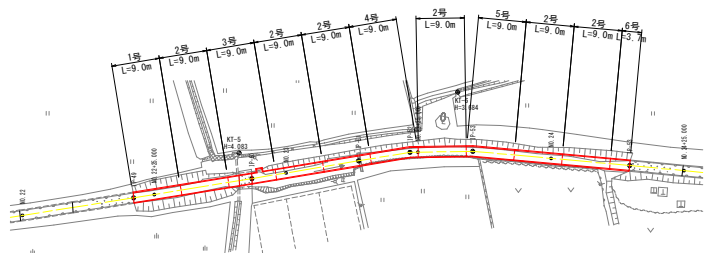
符号	径	長さ (mm)	本数	単位質量 (kg/m)	1本当質量 (kg)	質量 (kg)	摘要
U 1	D13	3630	46	0.995	3.61	166	┌
2	"	2810	1	"	2.80	3	└
3	"	8890	8	"	8.85	71	—
4	"	9030	3	"	8.98	27	—
5	"	8740	3	"	8.70	26	—
SD345		D13	—	293	kg		
合計			—	293			

工事名	R2阿蘇 国附 那賀川平島 用水路11工事		
路線名等	那賀川平島地区		
工事箇所	阿南市那賀川町		
図面名	1-4号U型水路工配筋図(2)		
縮尺	1:30	図面番号	17 / 33
会社名			
事業者名	徳島県南部総合振興局農林水産部<阿南>		

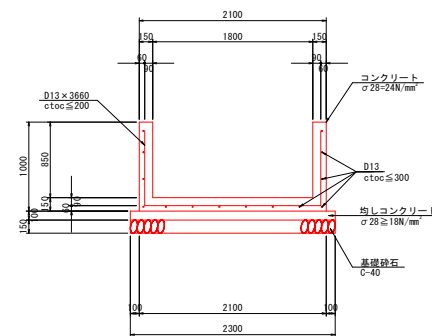
1-5号U型水路工構造図 S=1:30



位置図 S=1:500

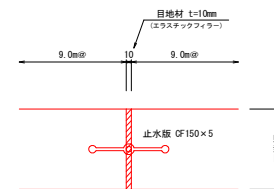


標準断面図



目地部詳細図

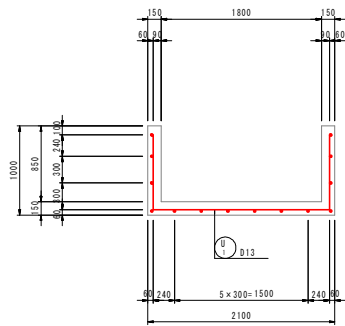
S=1/5



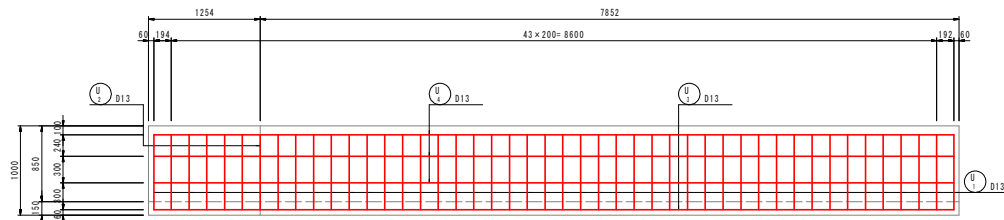
工事名	R2阿蘇 国附 那賀川平島 用水路11工事
路線名等	那賀川平島地区
工事箇所	阿南市那賀川町
図面名	1-5号U型水路工構造図
縮尺	図示 図面番号 18 / 33
会社名	
事業者名	徳島県南部総合振興局農林水産部<阿南>

1-5号U型水路工配筋図(1) S=1:30

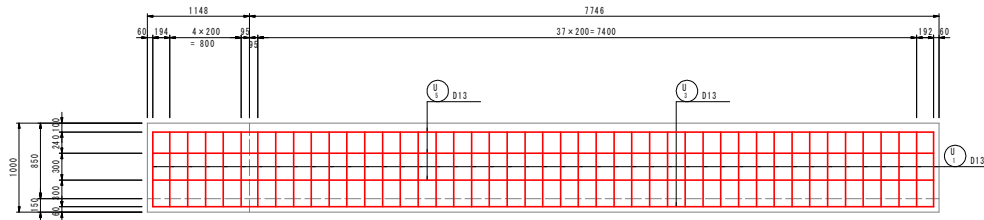
断面図



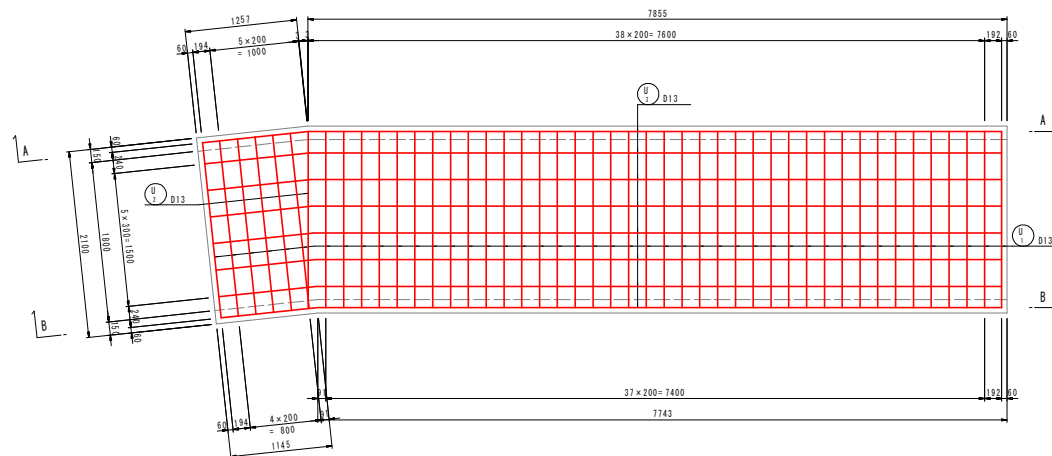
A-A



B-B

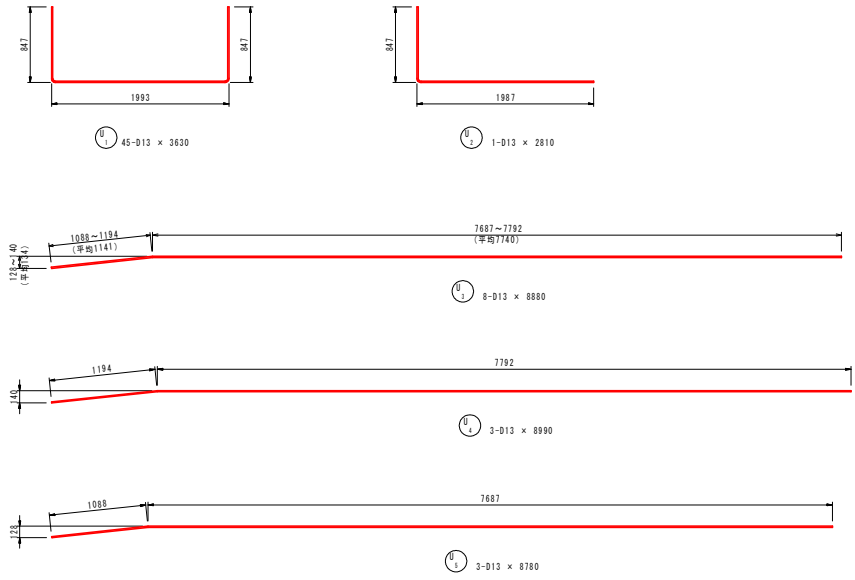


底板



工事名	R2阿蘇 国附 那賀川平島 用水路11工事
路線名等	那賀川平島地区
工事箇所	阿南市那賀川町
図面名	1-5号U型水路工配筋図(1)
縮尺	1:30 図面番号 19 / 33
会社名	
事業者名	徳島県南部総合振興局農林水産部<阿南>

1-5号U型水路工配筋図(2) S=1:30

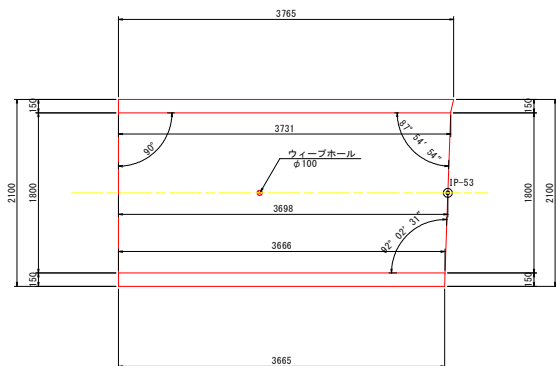


鉄筋質量表

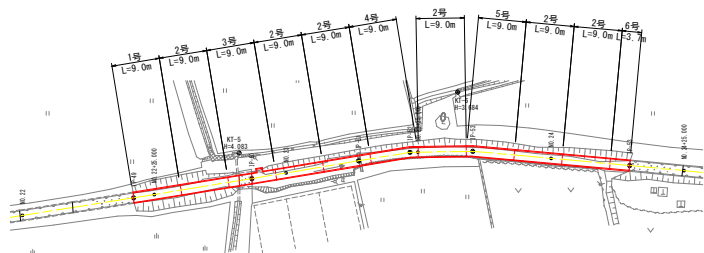
符号	径	長さ (mm)	本数	単位質量 (kg/m)	1本当質量 (kg)	質量 (kg)	摘要
U 1	D13	3630	45	0.995	3.61	162	└┘
2	"	2810	1	"	2.80	3	└┘
3	"	8880	8	"	8.84	71	└┘
4	"	8990	3	"	8.95	27	└┘
5	"	8780	3	"	8.74	26	└┘
SD345		D13	—	289	kg		
合計		—		289			

工事名	R2阿蘇 国附 那賀川平島 用水路11工事		
路線名等	那賀川平島地区		
工事箇所	阿南市那賀川町		
図面名	1-5号U型水路工配筋図(2)		
縮尺	1:30	図面番号	20 / 33
会社名			
事業者名	徳島県南部総合振興局農林水産部<阿南>		

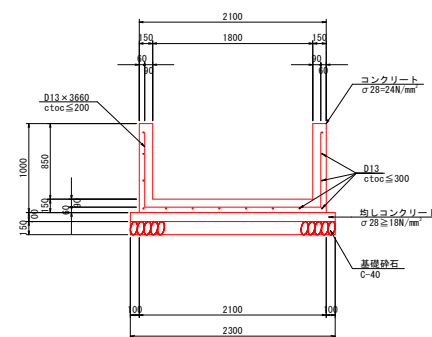
1-6号U型水路工構造図 S=1:30



位置図 S=1:500



標準断面図

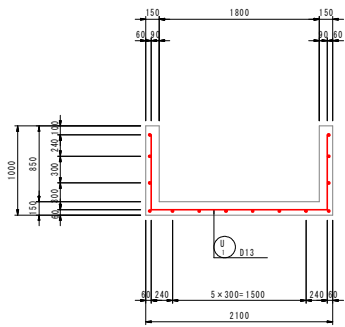


工事名	R2阿蘇 国附 那賀川平島 用水路11工事
路線名等	那賀川平島地区
工事箇所	阿南市那賀川町
図面名	1-6号U型水路工構造図
縮尺	図示 図面番号 21 / 33
会社名	
事業者名	徳島県南部総合振興局農林水産部<阿南>

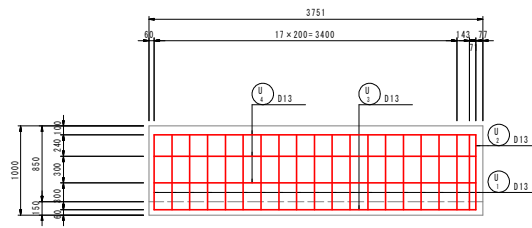
1-6号U型水路工配筋図

S=1:30

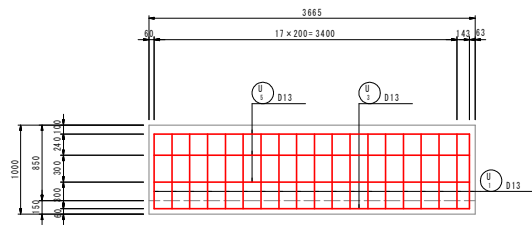
断面図



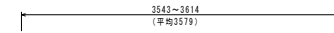
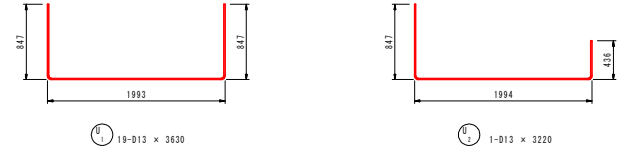
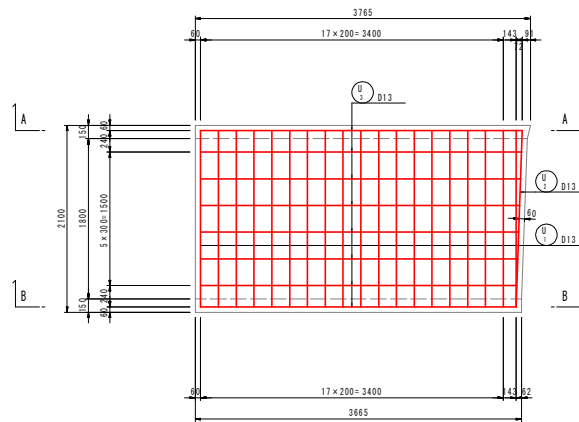
A-A



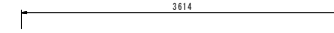
B-B



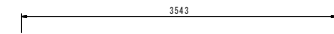
底版



19-D13 x 3580



3-D13 x 3620



3-D13 x 3550

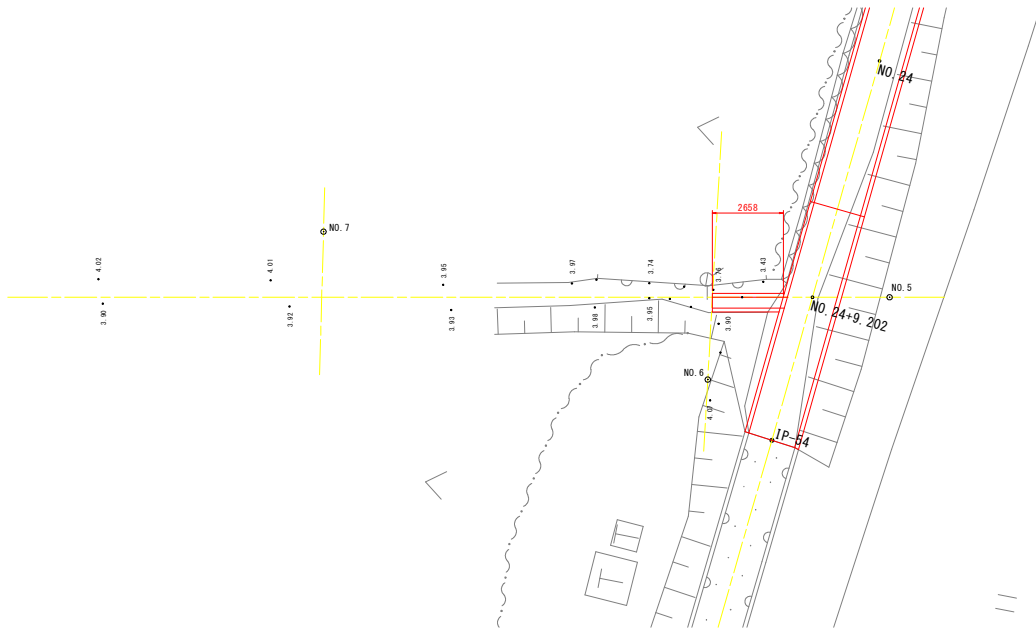
鉄筋質量表

符号	径	長さ (mm)	本数	単位質量 (kg/m)	1本当質量 (kg)	質量	摘要
U 1	D13	3630	19	0.995	3.61	69	┌
2	-	3220	1	-	3.20	3	┌
3	-	3580	8	-	3.56	28	┌
4	-	3620	3	-	3.60	11	┌
5	-	3550	3	-	3.53	11	┌
SD345				D13	122	kg	
合計					122		

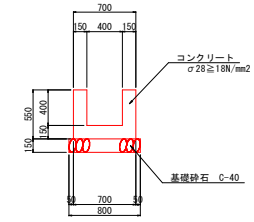
工事名	R2阿蘇 国附 那賀川平島 用水路11工事
路線名等	那賀川平島地区
工事箇所	阿南市那賀川町
図面名	1-6号U型水路工配筋図
縮尺	1:30 図面番号 22/33
会社名	
事業者名	徳島県南部総合振興局農林水産部<阿南>

取合い水路工 詳細図

平面図 S=1:100

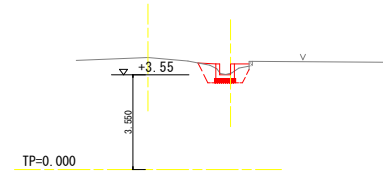


断面図 S=1:30



NO. 6

GH=4.193
FH=



側面図 S=1:100

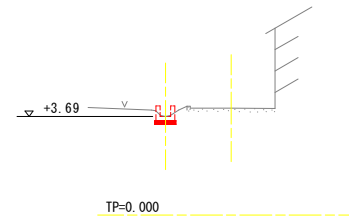
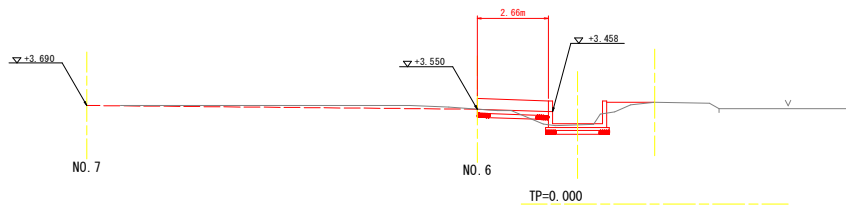
NO. 5

GH=3.805
FH=

NO. 7

GH=4.000
FH=

NO. 24+9.202

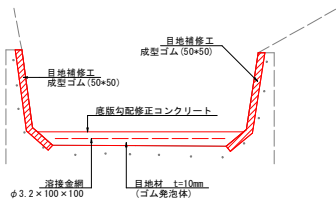


工事名	R2阿蘇 国附 那賀川平島 用水路11工事
路線名等	那賀川平島地区
工事箇所	阿南市那賀川町
図面名	取り合い水路工詳細図
縮尺	図示 図面番号 23 / 33
会社名	
事業者名	徳島県南部総合振興局農林水産部<阿南>

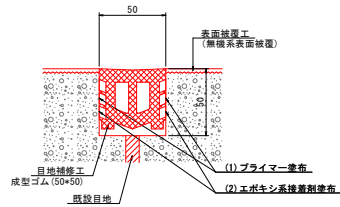
コンクリート補修工詳細図

目地補修工

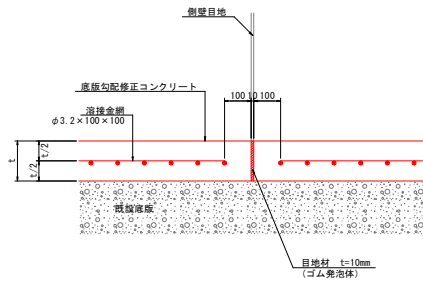
断面図 S=1:20



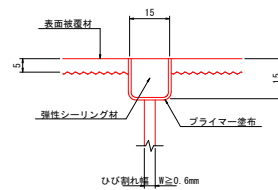
伸縮目地詳細図 S=1:2



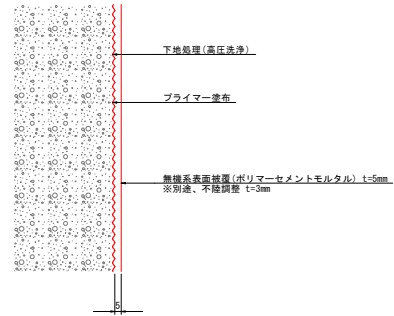
底版目地詳細図 S=1:10



ひび割れ補修工 S=1:1
(Uカット+シーリング材)

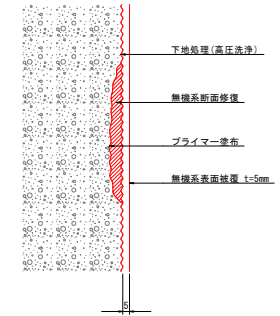


表面被覆工(無機系) S=1:2



- ※1. 既設水路表面は、高圧洗浄等により充分に清掃すること。
- ※2. 既設水路の陰等部は完全に取り除き、付着強度(1N/mm²以上)を確認後、表面被覆を行うこと。
- ※3. 高圧洗浄により、不陸調整が必要な場合を想定し、設計上は別途3mmを計上しており、現場の状況に合わせて対応すること。

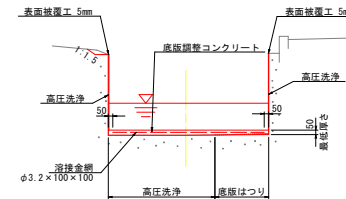
断面修復工(無機系) S=1:2



(注) 断面修復材と表面被覆材は同材料とすること

表面被覆工
底版調整コンクリート S=1:30

(既設水路三面張り 区間)

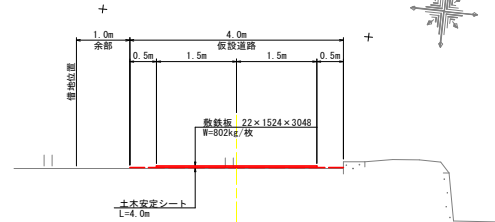
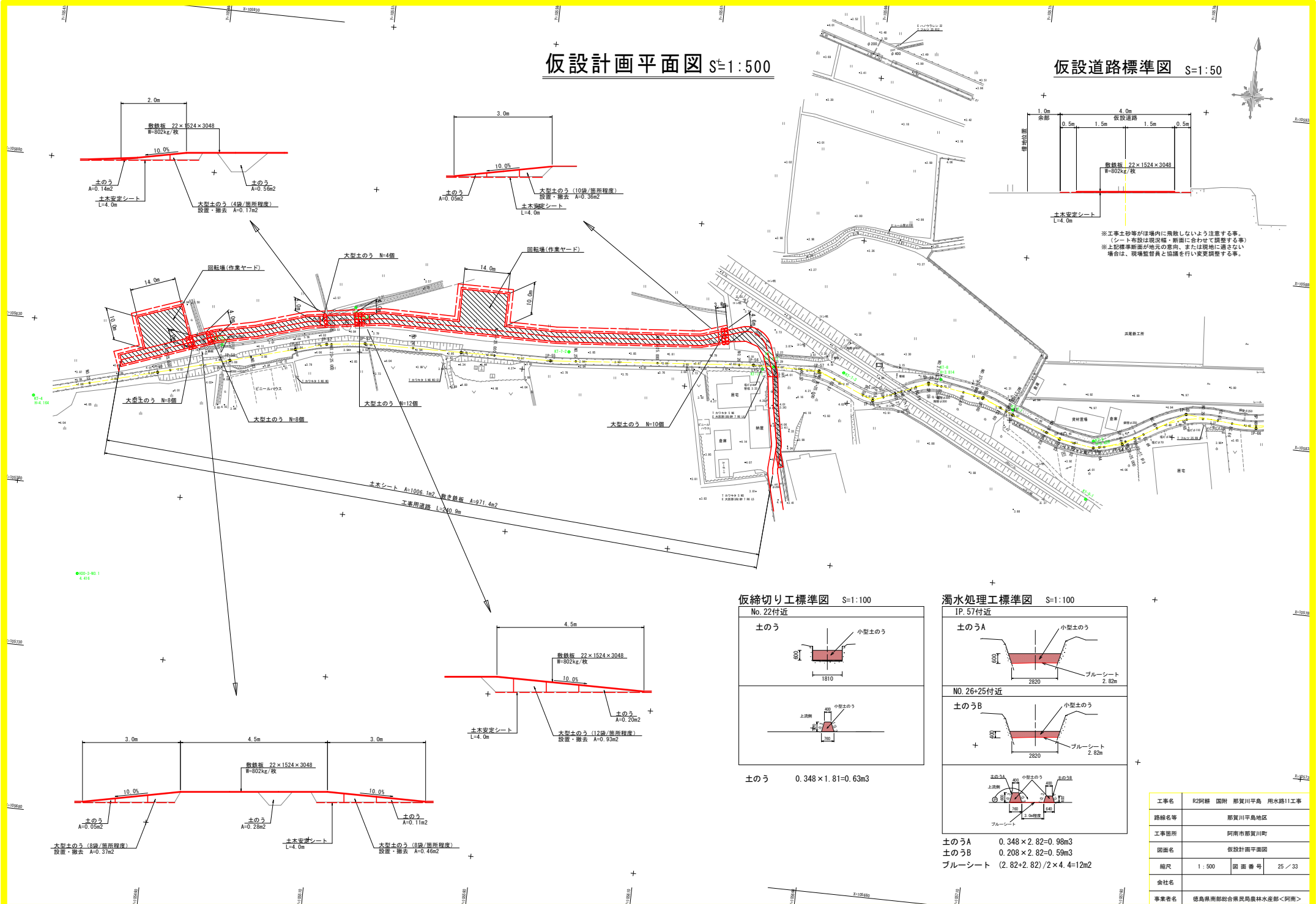


※底版調整コンクリートの最小厚さは5cmとし、5cm確保出来ない場合は、既設の底版をはつり最小厚さを確保すること。

工事名	R2阿蘇 国那 那賀川平島 用水路11工事
路線名等	那賀川平島地区
工事箇所	阿南市那賀川町
図面名	コンクリート補修工詳細図
縮尺	図示 図面番号 24/33
会社名	
事業者名	徳島県南部総合振興局農林水産部<阿南>

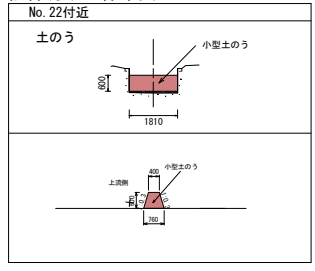
仮設計画平面図 S=1:500

仮設道路標準図 S=1:50



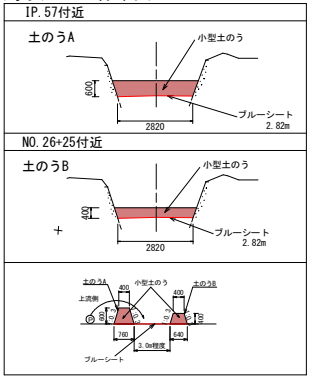
※工事土砂等がほ場内に飛散しないよう注意する事。
 (シート布設は現場地、断面に合わせて調整する事)
 ※上記標準断面が地元の意向、または現地に適さない場合は、現場監督員と協議を行い変更調整する事。

仮締切り工標準図 S=1:100



土のう 0.348 x 1.81 = 0.63m³

濁水処理工標準図 S=1:100



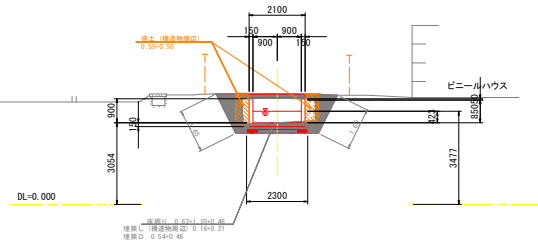
土のうA 0.348 x 2.82 = 0.98m³
 土のうB 0.208 x 2.82 = 0.59m³
 ブルーシート (2.82+2.82) / 2 x 4.4 = 12m²

工事名	R2阿蘇 国附 那賀川平島 用水路11工事
路線名等	那賀川平島地区
工事箇所	阿南市那賀川町
図面名	仮設計画平面図
縮尺	1:500 図面番号 25/33
会社名	
事業者名	徳島県南部総合農林局農林水産部<阿南>

土工横断図(1) S=1:100

IP-50 (NO. 22+43.510)

GH=3.057
FH=



水路土工 NO. 22+43.510

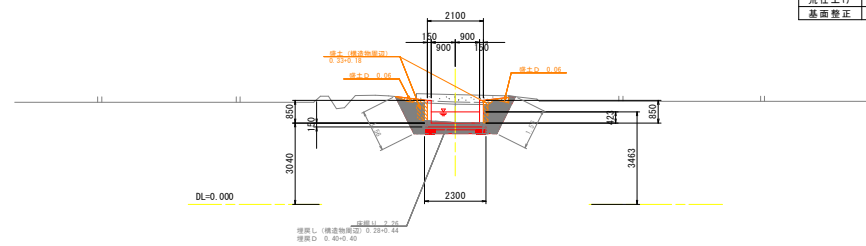
名称	規格	数量
掘削	土砂	—
埋土	構造物周辺	1.1
	4.0m \leq B	—
	2.5m \leq B<4.0	—
	1.0m \leq B<2.5m	—
	B<1.0m	—

排水工 作業土工

名称	規格	数量
床掘り	土砂	2.2
埋戻し	構造物周辺	0.4
	B<1.0m	1.0
荒仕上げ	土砂	3.3
基面整正	土砂	2.3

IP-51 (NO. 23+13.755)

GH=3.063
FH=



水路土工 NO. 23+13.755

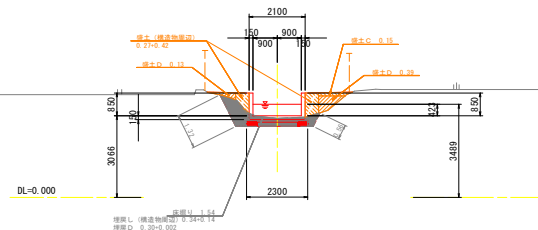
名称	規格	数量
掘削	土砂	—
埋土	構造物周辺	0.5
	4.0m \leq B	—
	2.5m \leq B<4.0	—
	1.0m \leq B<2.5m	—
	B<1.0m	0.1

排水工 作業土工

名称	規格	数量
床掘り	土砂	2.3
埋戻し	構造物周辺	0.7
	B<1.0m	0.8
荒仕上げ	土砂	3.1
基面整正	土砂	2.3

NO. 22+25.000

GH=2.968
FH=



水路土工 NO. 22+25.000

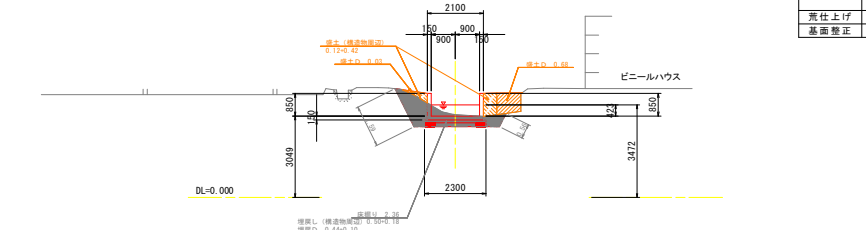
名称	規格	数量
掘削	土砂	—
埋土	構造物周辺	0.7
	4.0m \leq B	—
	2.5m \leq B<4.0	—
	1.0m \leq B<2.5m	0.2
	B<1.0m	0.5

排水工 作業土工

名称	規格	数量
床掘り	土砂	1.5
埋戻し	構造物周辺	0.5
	B<1.0m	0.3
荒仕上げ	土砂	1.9
基面整正	土砂	2.3

NO. 23

GH=3.099
FH=



水路土工 NO. 23

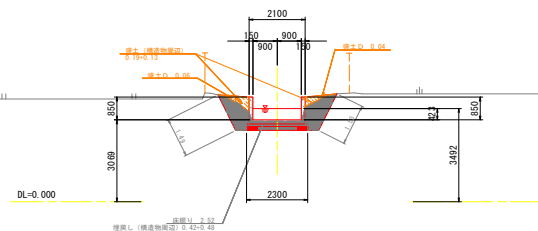
名称	規格	数量
掘削	土砂	—
埋土	構造物周辺	0.5
	4.0m \leq B	—
	2.5m \leq B<4.0	—
	1.0m \leq B<2.5m	—
	B<1.0m	0.7

排水工 作業土工

名称	規格	数量
床掘り	土砂	2.4
埋戻し	構造物周辺	0.7
	B<1.0m	0.5
荒仕上げ	土砂	2.2
基面整正	土砂	2.3

IP-49 (NO. 22+21.071)

GH=3.019
FH=



水路土工 IP-49 (NO. 22+21.071)

名称	規格	数量
掘削	土砂	—
埋土	構造物周辺	0.3
	4.0m \leq B	—
	2.5m \leq B<4.0	—
	1.0m \leq B<2.5m	—
	B<1.0m	0.1

排水工 作業土工

名称	規格	数量
床掘り	土砂	2.5
埋戻し	構造物周辺	0.9
	B<1.0m	0.8
荒仕上げ	土砂	3.0
基面整正	土砂	2.3

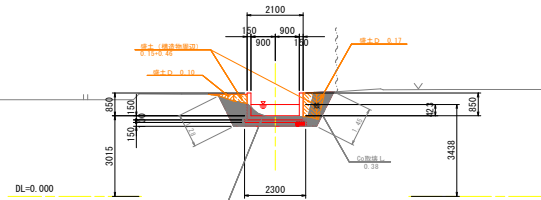
(参考) IP-49 ~ IP-51

工事名	R2阿蘇 国附 那賀川平島 用水路11工事
路線名等	那賀川平島地区
工事箇所	阿南市那賀川町
図面名	土工横断図(1)
縮尺	1:100 図面番号 26/33
会社名	
事業者名	徳島県南部総合振興局農林水産部<阿南>

土工横断図(2) S=1:100

NO. 24

GH=2.975
FH=



埋戻し (構造物周辺) 0.3m以内
埋戻し 0.27+0.24

水路土工 NO. 24

名称	規格	数量
掘削	土砂	-
盛土	構造物周辺	0.6
	4.0m ² ≤B	-
	2.5m ² ≤B<4.0	-
	1.0m ² ≤B<2.5m	-
	B<1.0m	0.3

排水工 作業土工

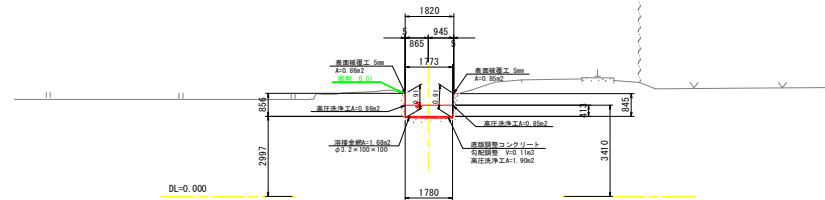
名称	規格	数量
床掘り	土砂	2.0
埋戻し	構造物周辺	0.6
	B<1.0m	0.5
荒仕上げ	土砂	2.7
基面整正	土砂	2.3

撤去工

名称	規格	数量
Co取壊し	無筋	0.4

NO. 24+25.000

GH=2.934
FH=



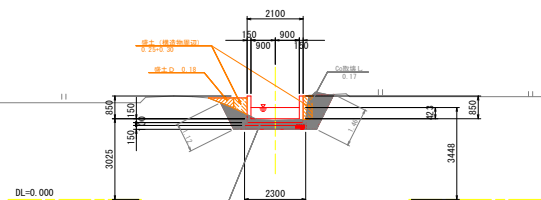
埋戻し (構造物周辺) 0.3m以内
埋戻し 0.27+0.24

断面数量 NO. 24+25.000

名称	単位	左側壁	右側壁	底版
高圧洗浄工	m	0.86	0.85	1.90
表面被覆工	m	0.86	0.85	-
調整コンクリート	m ²	-	-	0.11
溶接金網	m	-	-	1.68
Coはつり (1.5m)	m	-	-	-
Coはつり (0.5m<1.5m)	m	-	-	-

IP-53 (NO. 23+35.272)

GH=2.959
FH=



埋戻し (構造物周辺) 0.3m以内
埋戻し 0.20+0.42

水路土工 NO. 23+35.272

名称	規格	数量
掘削	土砂	-
盛土	構造物周辺	0.6
	4.0m ² ≤B	-
	2.5m ² ≤B<4.0	-
	1.0m ² ≤B<2.5m	-
	B<1.0m	0.2

排水工 作業土工

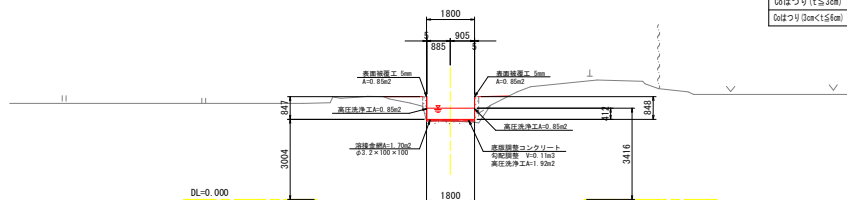
名称	規格	数量
床掘り	土砂	2.1
埋戻し	構造物周辺	0.6
	B<1.0m	0.6
荒仕上げ	土砂	2.6
基面整正	土砂	2.3

撤去工

名称	規格	数量
Co取壊し	無筋	0.2

IP-54' (NO. 24+14.770')

GH=2.938
FH=



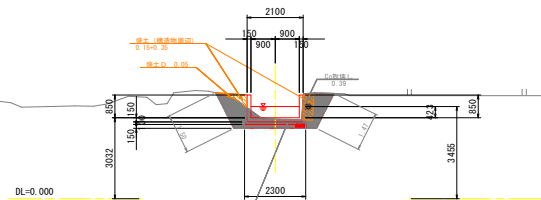
埋戻し (構造物周辺) 0.3m以内
埋戻し 0.20+0.42

断面数量 NO. 24+14.770'

名称	単位	左側壁	右側壁	底版
高圧洗浄工	m	0.85	0.85	1.92
表面被覆工	m	0.85	0.85	-
調整コンクリート	m ²	-	-	0.11
溶接金網	m	-	-	1.70
Coはつり (1.5m)	m	-	-	-
Coはつり (0.5m<1.5m)	m	-	-	-

NO. 23+25.000

GH=2.982
FH=



埋戻し (構造物周辺) 0.4m以内
埋戻し 0.38+0.42

水路土工 NO. 23+25.000

名称	規格	数量
掘削	土砂	-
盛土	構造物周辺	0.5
	4.0m ² ≤B	-
	2.5m ² ≤B<4.0	-
	1.0m ² ≤B<2.5m	-
	B<1.0m	0.1

排水工 作業土工

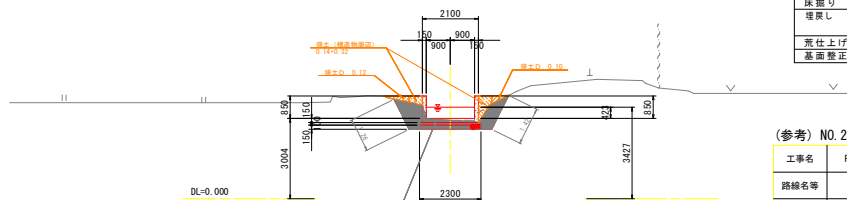
名称	規格	数量
床掘り	土砂	2.5
埋戻し	構造物周辺	0.7
	B<1.0m	0.8
荒仕上げ	土砂	3.0
基面整正	土砂	2.3

撤去工

名称	規格	数量
Co取壊し	無筋	0.4

IP-54 (NO. 24+14.770)

GH=2.938
FH=



埋戻し (構造物周辺) 0.4m以内
埋戻し 0.29+0.30

水路土工 NO. 24+14.770

名称	規格	数量
掘削	土砂	-
盛土	構造物周辺	0.5
	4.0m ² ≤B	-
	2.5m ² ≤B<4.0	-
	1.0m ² ≤B<2.5m	-
	B<1.0m	0.2

排水工 作業土工

名称	規格	数量
床掘り	土砂	2.1
埋戻し	構造物周辺	0.7
	B<1.0m	0.6
荒仕上げ	土砂	2.7
基面整正	土砂	2.3

(参考) NO. 23+25.000 ~ NO. 24+25.000

工事名	R2阿蘇 国附 那賀川平島 用水路11工事		
路線名等	那賀川平島地区		
工事箇所	阿南市那賀川町		
図面名	土工横断図 (2)		
縮尺	1:100	図面番号	27/33
会社名			
事業者名	徳島県南都総合振興局農林水産部<阿南>		

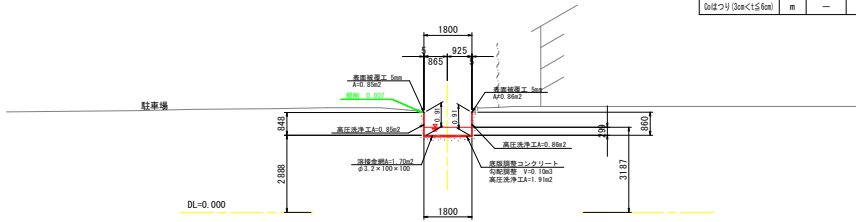
土工横断図(3) S=1:100

NO. 26

GH=2.829
FH=

断面数量 NO. 26

名	称	単位	左側壁	右側壁	底版
高圧洗浄工		m	0.85	0.86	1.91
表面被覆工		m	0.85	0.86	—
調整コンクリート		m ²	—	—	0.10
溶接金網		m	—	—	1.70
Coはつり (1.53cm)		m	—	—	—
Coはつり (3cm<1.56cm)		m	—	—	—



BC. 57 (NO. 26+19.211)

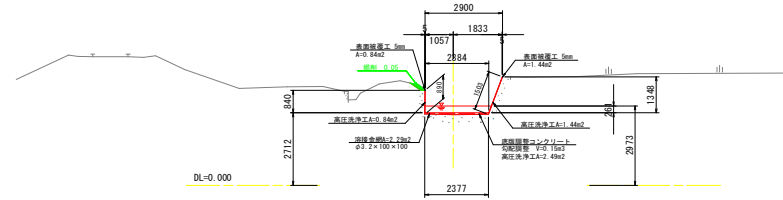
GH=2.644
FH=

水路土工 NO. 26+19.211

名称	規格	数量
掘削	土砂	0.1

断面数量

名	称	単位	左側壁	右側壁	底版
高圧洗浄工		m	0.84	1.44	2.49
表面被覆工		m	0.84	1.44	—
調整コンクリート		m ²	—	—	0.15
溶接金網		m	—	—	2.29
Coはつり (1.53cm)		m	—	—	—
Coはつり (3cm<1.56cm)		m	—	—	—

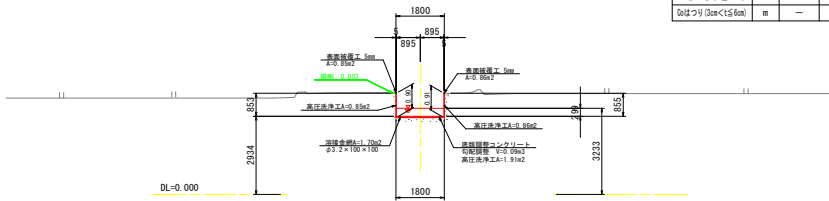


NO. 25+25.000

GH=2.882
FH=

断面数量 NO. 25+25.000

名	称	単位	左側壁	右側壁	底版
高圧洗浄工		m	0.85	0.86	1.91
表面被覆工		m	0.85	0.86	—
調整コンクリート		m ²	—	—	0.09
溶接金網		m	—	—	1.70
Coはつり (1.53cm)		m	—	—	—
Coはつり (3cm<1.56cm)		m	—	—	—

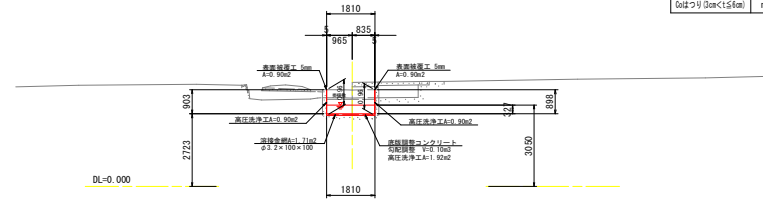


NO. 26+11.152

GH=2.666
FH=

断面数量 NO. 26+11.152

名	称	単位	左側壁	右側壁	底版
高圧洗浄工		m	0.90	0.90	1.92
表面被覆工		m	0.90	0.90	—
調整コンクリート		m ²	—	—	0.10
溶接金網		m	—	—	1.71
Coはつり (1.53cm)		m	—	—	—
Coはつり (3cm<1.56cm)		m	—	—	—

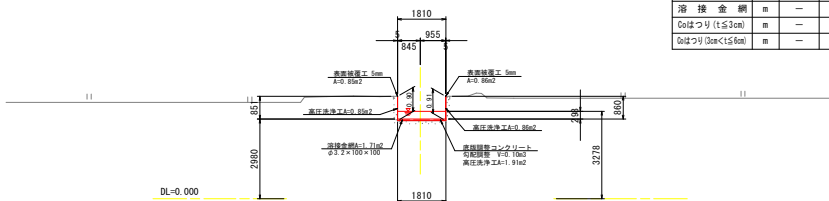


NO. 25

GH=2.920
FH=

断面数量 NO. 25

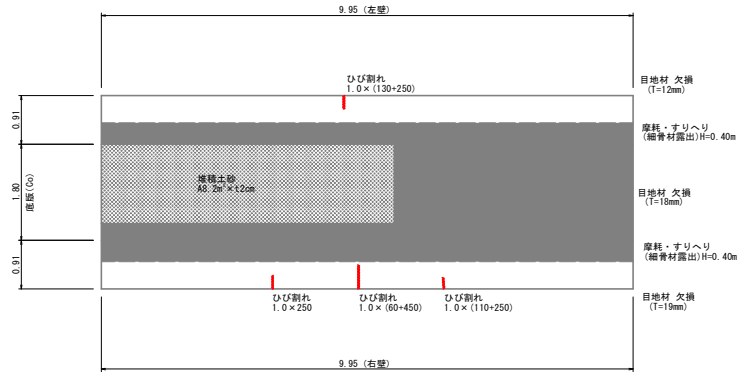
名	称	単位	左側壁	右側壁	底版
高圧洗浄工		m	0.85	0.86	1.91
表面被覆工		m	0.85	0.86	—
調整コンクリート		m ²	—	—	0.10
溶接金網		m	—	—	1.71
Coはつり (1.53cm)		m	—	—	—
Coはつり (3cm<1.56cm)		m	—	—	—



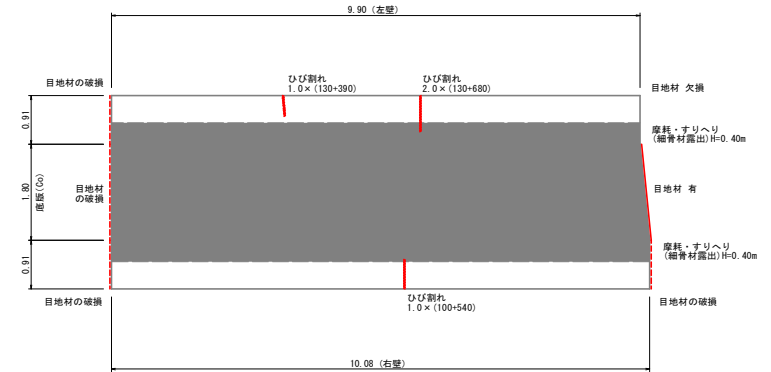
(参考) NO. 25 ~ BC. 57

工事名	R2阿蘇 国附 那賀川平島 用水路11工事
路線名等	那賀川平島地区
工事箇所	阿南市那賀川町
図面名	土工横断図(3)
縮尺	1:100 図面番号 28/33
会社名	
事業者名	徳島県南部総合振興局農林水産部<阿南>

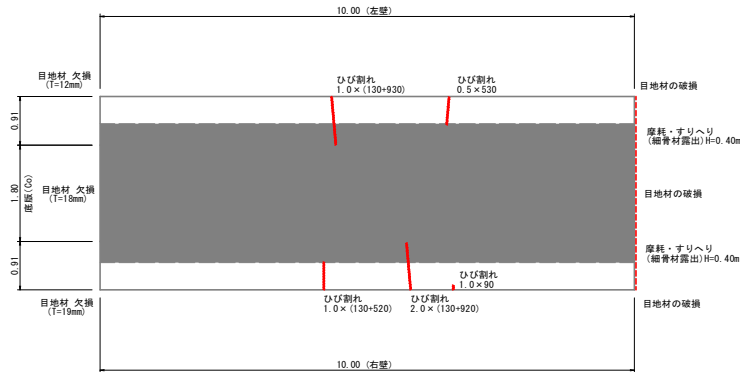
バレル39



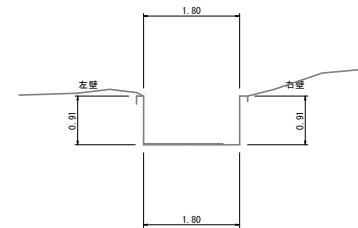
バレル41



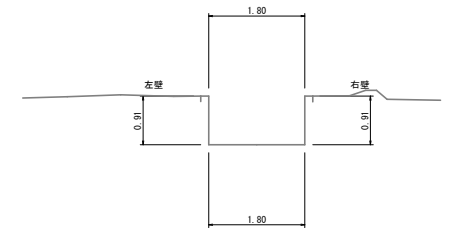
バレル40



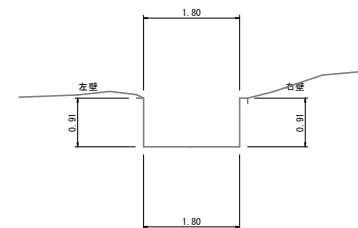
バレル39



バレル41



バレル40



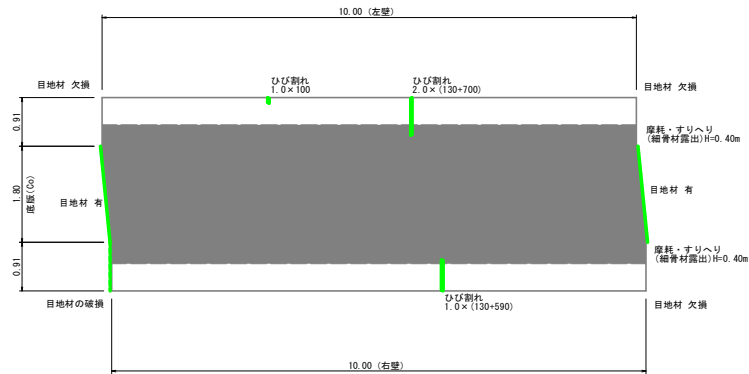
凡例

単位: mm			
	ひび割れ		段差
	孔		漏水
	鉄筋露出		剥離・剥落 (ジャンカ)
	欠損・損傷		浮き
	遊離石灰 (エフロレッセンス)		土砂堆積
	目地材		補修痕跡
	磨耗・すりへり		

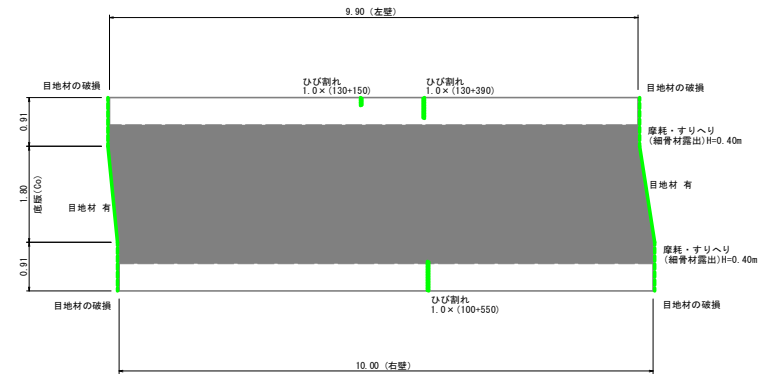
(参考)

工事名	R2阿蘇 国附 那賀川平島 用水路11工事
路線名等	那賀川平島地区
工事箇所	阿南市那賀川町
図面名	現地調査展開図(1/5)
縮尺	1:50 図面番号 29/33
会社名	
事業者名	徳島県南部総合振興局農林水産部<阿南>

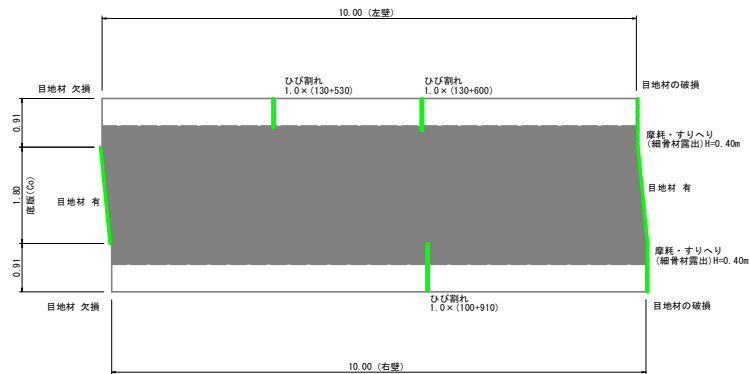
バレル42



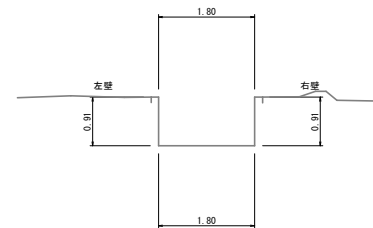
バレル44



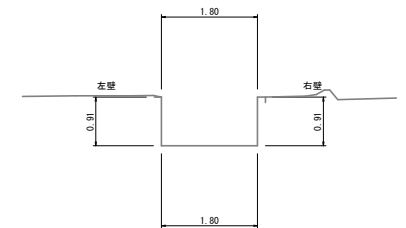
バレル43



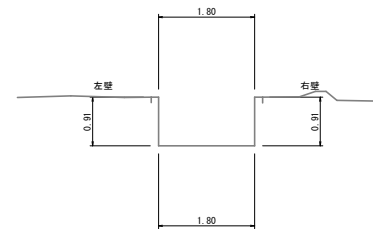
バレル42



バレル44



バレル43



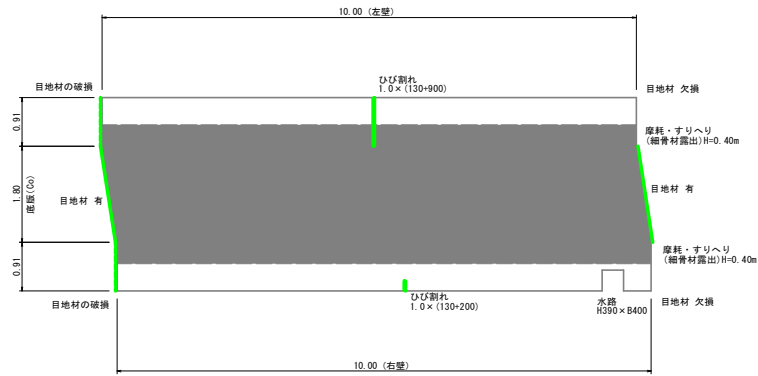
凡例

単位: mm			
	ひび割れ		段差
	孔		漏水
	鉄筋露出		剥離・剥落 (ジャンカ)
	欠損・損傷		浮き
	遊離石灰 (エフロレッセンス)		土砂堆積
	目地材		補修痕跡
	磨耗・すりへり		

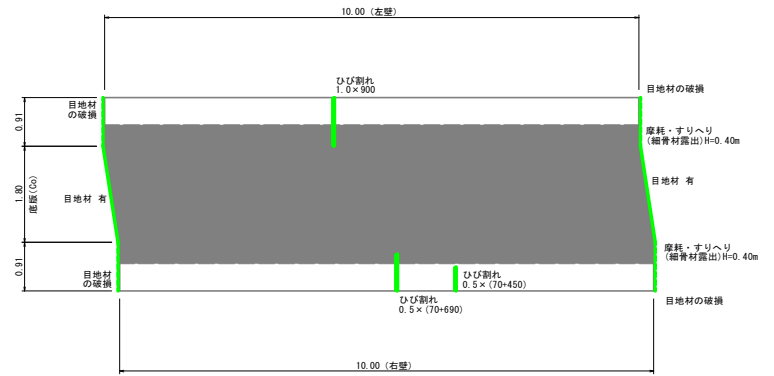
(参考)

工事名	R2阿蘇 国附 那賀川平島 用水路11工事
路線名等	那賀川平島地区
工事箇所	阿南市那賀川町
図面名	現地調査展開図 (2/5)
縮尺	1:50 図面番号 30/33
会社名	
事業者名	徳島県南部総合振興局農林水産部<阿南>

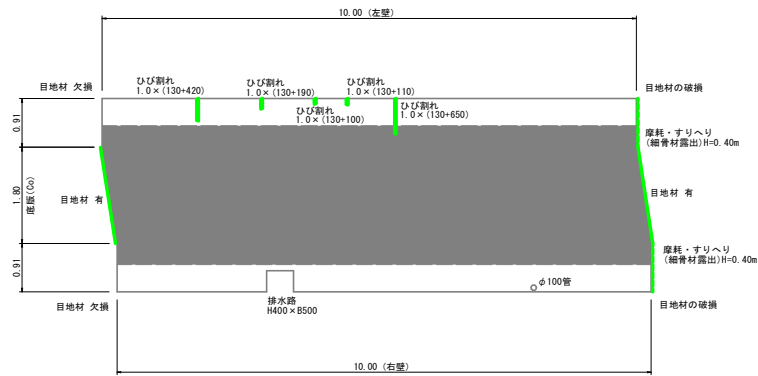
バレル45



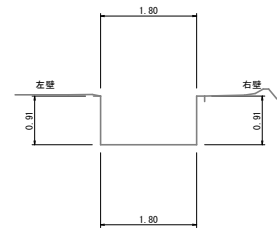
バレル47



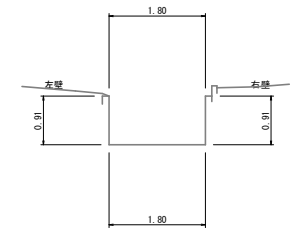
バレル46



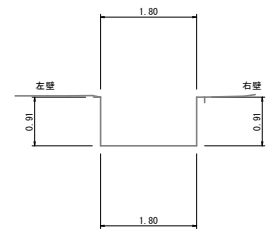
バレル45



バレル47



バレル46



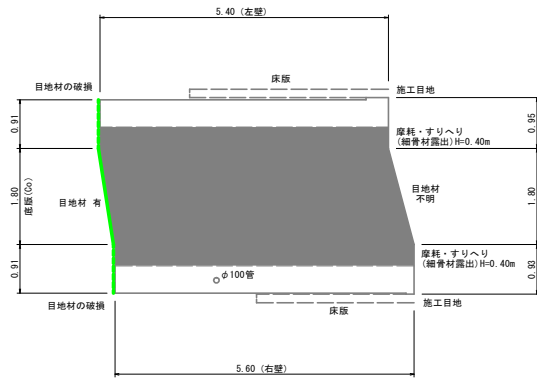
凡例

単位: mm			
	ひび割れ		段差
	孔		排水
	鉄筋露出		剥離・剥落 (ジャンカ)
	欠損・損傷		浮き
	遊離石灰 (エフロレッセンス)		土砂堆積
	目地材		補修痕跡
	磨耗・すりへり		土砂堆積

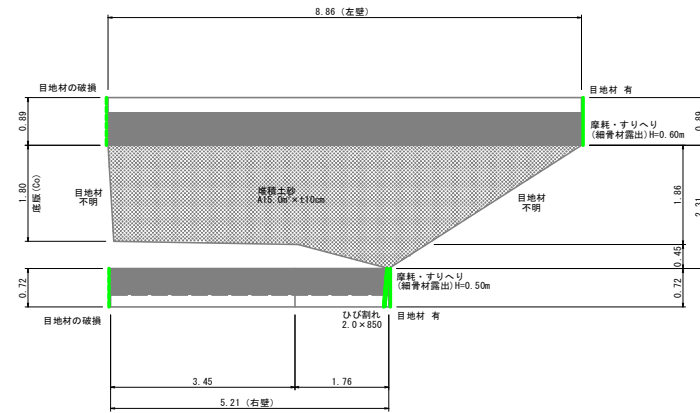
(参考)

工事名	R2阿蘇 国附 那賀川平島 用水路11工事
路線名等	那賀川平島地区
工事箇所	阿南市那賀川町
図面名	現地調査展開図 (3/5)
縮尺	1:50 図面番号 31/33
会社名	
事業者名	徳島県南部総合振興局農林水産部<阿南>

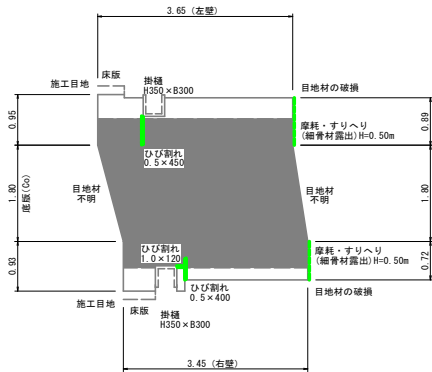
バレル48



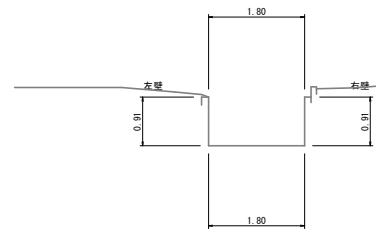
バレル50



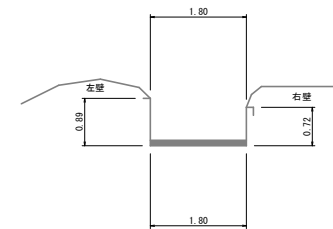
バレル49



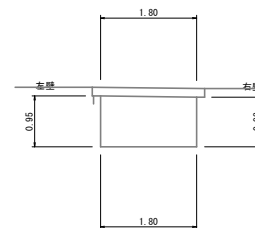
バレル48



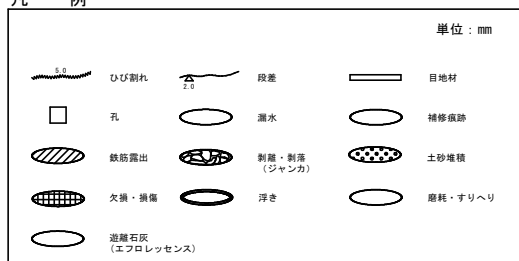
バレル50



バレル49



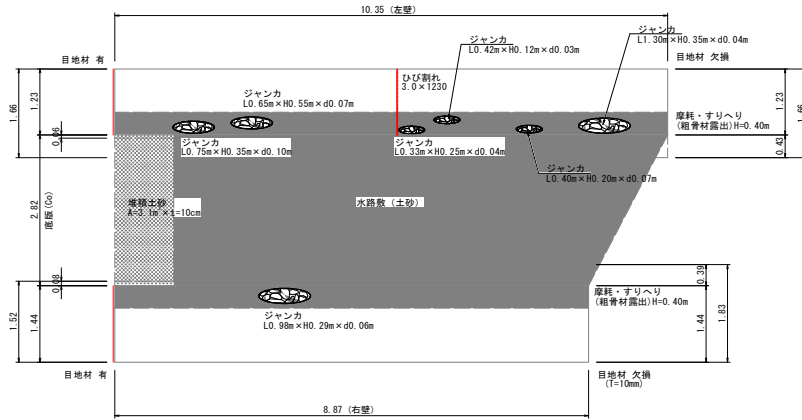
凡例



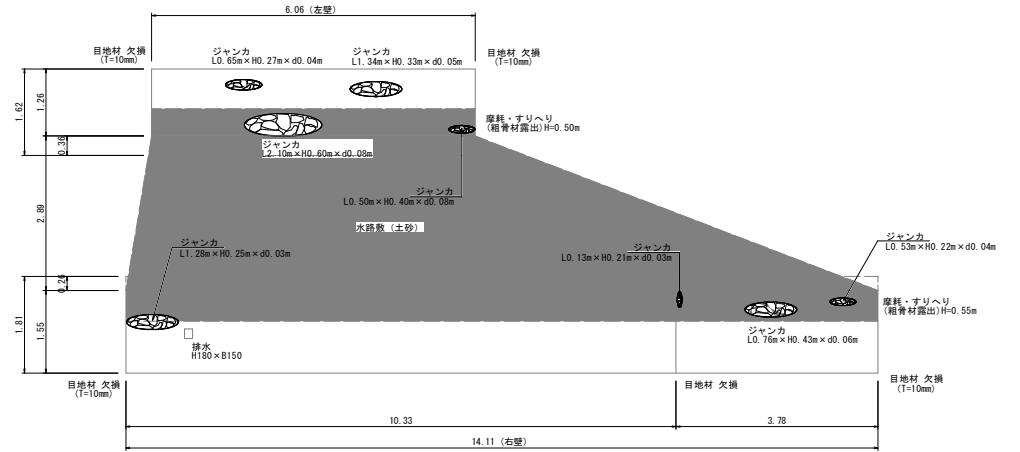
(参考)

工事名	R2阿蘇 国附 那賀川平島 用水路11工事
路線名等	那賀川平島地区
工事箇所	阿南市那賀川町
図面名	現地調査展開図(4/5)
縮尺	1:50 図面番号 32/33
会社名	
事業者名	徳島県南部総合振興局農林水産部<阿南>

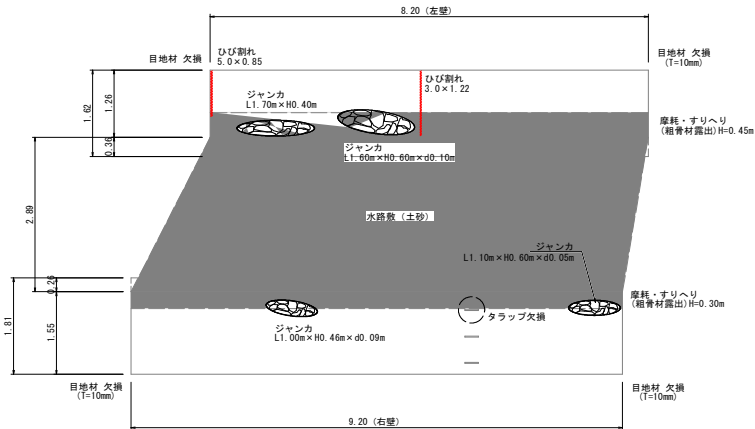
バレル51



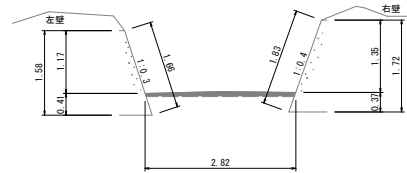
バレル53



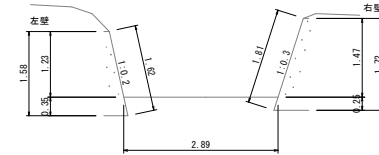
バレル52



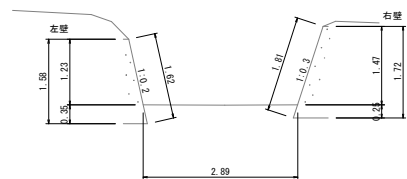
バレル51



バレル53



バレル52



凡 例

単位: mm			
	ひび割れ		段差
	孔		漏水
	鉄筋露出		剥離・剥落 (ジャンカ)
	欠損・損傷		浮き
	遊離石灰 (エフロレッセンス)		補修痕跡
	土砂堆積		摩擦・すりへり
	目地材		

工事名	R2阿蘇 国附 那賀川平島 用水路11工事
路線名等	那賀川平島地区
工事箇所	阿南市那賀川町
図面名	現地調査展開図 (5/5)
縮尺	1:50 図面番号 33/33
会社名	
事業者名	徳島県南部総合振興局農林水産部<阿南>